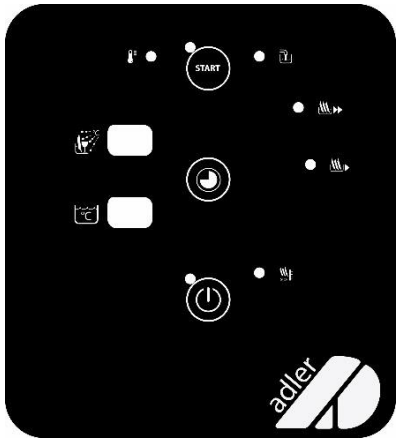


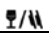


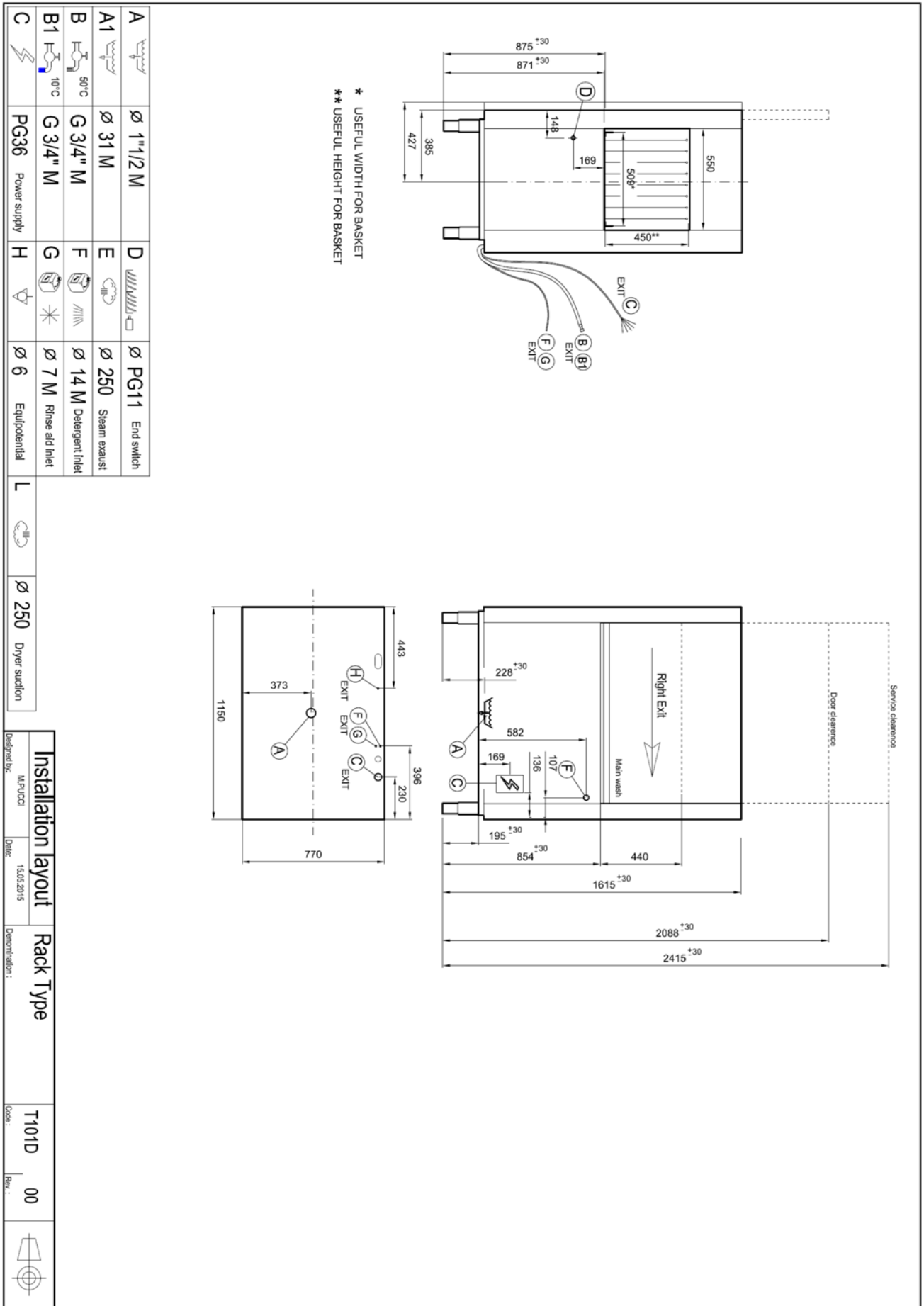


Modèle		AC2	
Interface :			
			
↕	Dimension nettes (largeur-profondeur-hauteur) *ouvert	mm	1.150 x 770 x 1.615(2088*)
	Dimensions brutes (LxPxH)	mm	1.280x920x1800
	Poids brut	Kg	240
	Poids net	Kg	200
□	Volume	mc	2,3
	Dimensions du panier	mm	500x500
	Passage utile de la chambre de lavage	mm	450
	Construction de la cuve de lavage		profondes
	Construction de prélavage de la cuve		-
↘	Construction générale		double paroi
	Construction de la porte		double paroi et isolant
	Volume de la cuve de lavage	Litre	70
	Résistance du bac de lavage	W	10.500
	Pré-filtres de la cuve de lavage		Oui - composite
	Filtres de lavage à tiroir		en option
	Volume de la cuve de prélavage	Litre	-
	Résistance de la cuve de prélavage	W	-
☑	Pré-filtres de la cuve de prélavage		-
	Filtres de prélavage à tiroir		-
	Type de pompe de lavage		double flux
	Puissance de la pompe de lavage	W	1.500
	Débit de la pompe de lavage	Litre/heure	720
	Température de lavage	°C	60
	Type de pompe de prélavage		-
↘	Puissance de la pompe de prélavage	W	-
	Température du prélavage	°C	-
	Volume de la chaudière	Litre	17
	Résistance de la chaudière (avec eau d'entrée de 50°C) standard	W	9.500
	Résistance de la chaudière (avec 10°C d'eau d'entrée)	W	16.000
☑	Résistance de la chaudière (avec 10°C d'eau d'entrée +Récupération)	W	12.000
	Système de retour d'eau		vanne
	Type de rinçage		simple rinçage
☑	Pré-rinçage		-
	Température de rinçage	°C	82
	Consommation d'eau de rinçage	Litre/heure	150

	Température de l'eau à l'entrée	°C	Froid : 10-40°C - Chaud : 45-60°C
	Pression d'eau externe optimale	bar	De 2 à 4
	Système de vidange		trop-plein
	Taille de la vidange	G	1' ½"
	Productivité - vitesse 1	Paniers par heure	120
	Productivité - vitesse 2	p/h	60
	Niveau de bruit	db	< 70
	Puissance du convoyeur	W	500
	Raccordement électrique	V - ph - Hz	400V 3N 50Hz
	Puissance électrique maximale avec 50°C standard	W	22.000
	Puissance électrique maximale à 10°C	W	28.500
	Puissance électrique maximale avec 10°C +récupération	W	24.700
	Panier à assiettes	Nr1	51780072
	Panier plat	Nr1	51780135
	Rack à couverts	Nr1	51780139
	Câble électrique		non inclus
	Tuyau de vidange		OUI
	Tuyau d'arrivée d'eau		OUI

Augmentation de la puissance pour l'alimentation froide (W)	Optionnel
Distributeur de produit de rinçage et de détergent (Y)	Optionnel
Zone de séchage (A) ou (L)	Optionnel
Zone de séchage d'angle sur 90° (B) ou (I)	Optionnel
Système de récupération de chaleur (R) ou (Z1)	Optionnel
Kit Sonde de niveau de produit chimique (999257)	Optionnel
Réducteur de pression avec manomètre (N)	Optionnel
Interrupteur d'urgence (X)	Optionnel
Kit Interrupteur de fin de course (75861)	En option
Prélavage d'angle (P)	-
Module d'entrée neutre (M)	Optionnel
Pré-filtre du tiroir (J)	Optionnel
Bouche d'évacuation (E)	Optionnel
Possibilité d'expédition en modules séparés (2) (3)	Optionnel



A		Ø 1"1/2 M	D		Ø PG11	End switch
A1		Ø 31 M	E		Ø 250	Steam exhaust
B		G 3/4" M	F		Ø 14 M	Detergent inlet
B1		G 3/4" M	G		Ø 7 M	Rinse aid inlet
C		PG36 Power supply	H		Ø 6	Equipotential

L		Ø 250	Dryer suction
----------	--	-------	---------------

Installation layout		Rack Type	
Design: M.PUCCI	Date: 15.05.2015	Code: T101D	Rev.: 00
Determination:			

