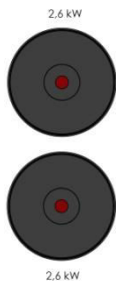
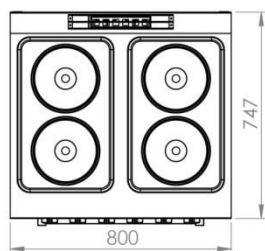
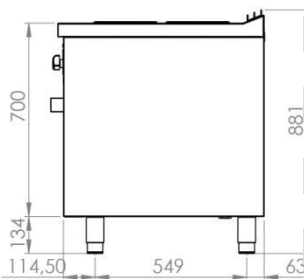
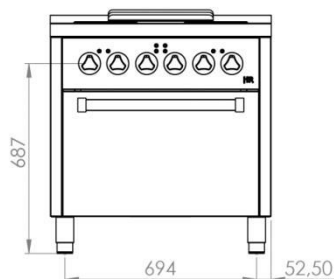


FOURNEAU ÉLECTRIQUE 4 PLAQUES SERIE 750 FOUR



CARACTÉRISTIQUES GÉNÉRALES

Marque	FAINCA HR
Famille	FOURNEAUX
Modèle	CE4P750H
Matière principale	Acier inox AISI 304
Dispositifs de commande	OUI
Type de contrôle / Quantité	POIGNÉE / 6
Type de chauffage	RESIST. ÉLECTRIQUE
Sélection de température du fourneau	RÉGLABLE / 6 POSITIONS
Sélection de la température Four / Gamme (°C)	RÉGLABLE / 50 - 320
Plaques	
Quantité	4
Diamètre (mm)	220
Grille amovible dans le fourneau	NON INCLUS
Four	
Capacité utile du four (L)	70
Dimensions (hauteur, largeur, profondeur) (mm)	290x510x500
Matière	ACIER INOX
Max. Puissance du four (kW)	5.5
Puissance de la ligne supérieure (Grill) (kW)	2.2
Puissance de la ligne inférieure (kW)	3.3
Gril anti-roulis	SI
Plateau inférieur	ACIER LAMINÉ
Bourrelet/Joint	FIBRE DE VERRE
Nettoyage	ACIER INOX
Boîtier thermorésistant	OUI
Indicateur de puissance	OUI
Indicateur de fonctionnement	OUI / FOUR
DONNÉES TECHNIQUES	
Certifications d'homologation	
Puissance maximale (kW)	15.9
Tension (V)	380 / 400
Type de contrôle de sécurité	TEMP.
Dispositif de sécurité	Limiteur interne
Dispositif de sécurité Four	Thermostat sécurité
Connexions	
Électrique / Position	Bornier / ARRIÈRE
DÉTAILS DE L' EMBALLAGE	
Code EAN	8437006793940
Pcs standard par unité d'emballage / carton	1
Pièces standard par palette	1
Poids net (Kg)	91
Poids Brut (Kg)	101
DIMENSIONS DE L'APPAREIL	
Dimensions de l'appareil (hauteur, largeur, profondeur) (mm)	885x800x750
Mesures du produit emballé (mm)	950x880x830