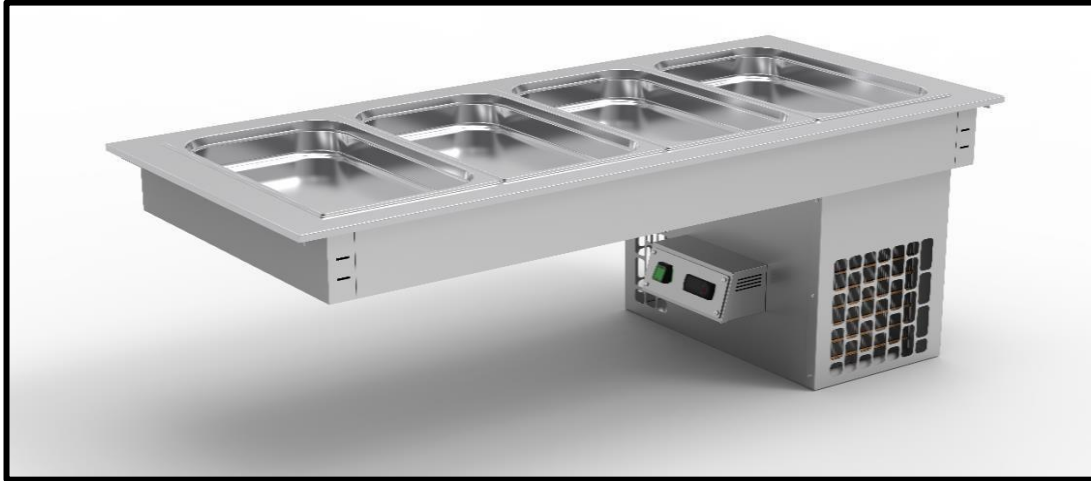


Cuves froides avec groupe incorporé pour bac GN 65 mm de profondeur



- Fabriqué en acier inoxydable AISI 304 18/10, satiné.
- Cuve totalement soudée, avec bords sanitaires arrondis et vidange.
- Intervalle de température +0°/+5°C.
- Isolation écologique de haute densité.
- Réfrigération par tube en serpentin en cuivre dans le fond et sur les côtés.
- Groupe frigorifique intégré.
- Cadre de contrôle mobile d'1 mètre de longueur, avec thermostat.

| | CF3G-6-GI | CF4G-6-GI | CF5G-6-GI | CF6G-6-GI |
|--|-----------|-----------|-----------|-----------|
|--|-----------|-----------|-----------|-----------|

Dimensions extérieures (mm)

| | | | | |
|----------|------|------|------|------|
| Longueur | 1120 | 1445 | 1770 | 2095 |
| Largeur | 646 | 646 | 646 | 646 |
| Hauteur | 500 | 500 | 500 | 500 |

Dimensions encastrement (mm)

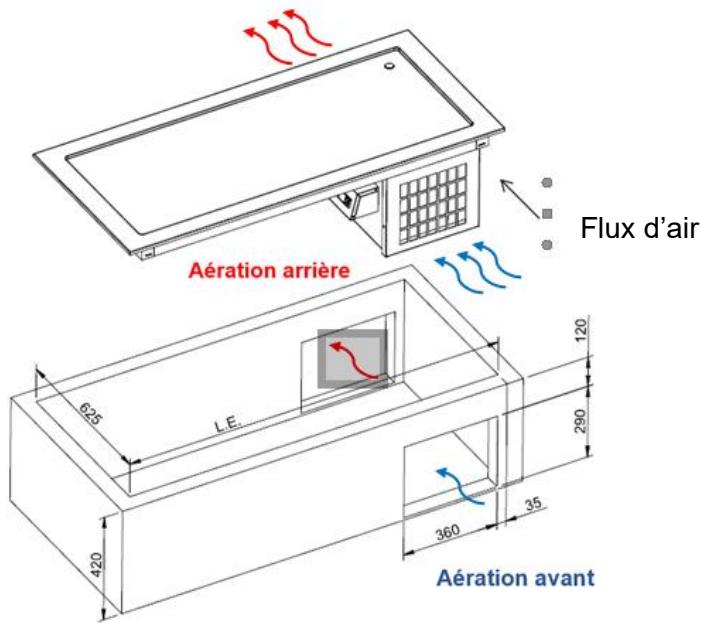
| | | | | |
|----------|------|------|------|------|
| Longueur | 1095 | 1420 | 1745 | 2070 |
| Largeur | 625 | 625 | 625 | 625 |
| Hauteur | 490 | 490 | 490 | 490 |

Dimensions cuve (mm)

| | | | | |
|-------------------|-----|------|------|------|
| Longueur | 950 | 1275 | 1600 | 1925 |
| Largeur | 510 | 510 | 510 | 510 |
| Profondeur | 70 | 70 | 70 | 70 |
| Capacité (GN 1/1) | 3 | 4 | 5 | 6 |

Caractéristiques

| | | | | |
|----------------------|--------------|--------------|--------------|--------------|
| Temp. Travail (°C) | +0/+5 | +0/+5 | +0/+5 | +0/+5 |
| Puissance (W) | 220 | 220 | 570 | 570 |
| Puissance Frig. (W) | 240 | 240 | 840 | 840 |
| Gaz réfrigérant | R134a | R134a | R452A | R452A |
| Charge gaz (gr) | 245-220 | 290-262 | 440-397 | 420-380 |
| Fréquence (Herz) | 50-60 | 50-60 | 50-60 | 50-60 |
| Connexion électrique | 230 V / 1F+N | 230 V / 1F+N | 230 V / 1F+N | 230 V / 1F+N |



Si vous n'avez pas la possibilité de faire une aération sur l'arrière du meuble il faut la prévoir sur les côtés

VUE GÉNÉRALE

