

VITRINES D'EXPOSITION MURALES

Gamme CEDAR M1 – M2

Haute efficacité énergétique - profondeur 0 (653 mm)

CARACTERISTIQUES TECHNIQUES

- Côté standard en ABS gris RAL 7040
- Côté plein en option sans augmentation de prix (ajouter au modèle -LC Ex: DG0 06 M1-LC)
- Côté panoramique en option avec augmentation de prix (ajouter au modèle -LE Ex: DG0 06 M1-LE)
- Extérieur plastifié noir RAL 9005 sans augmentation de prix
- L'option persienne manuelle n'est possible qu'avec les côtés pleins (LC)
- 230v 60 Hz / 115v 60 Hz (nous consulter)



DG0-12

	Longueur avec les côtés (mm)	Surface de rayonnages réfrigérés (m²)	Surface totale d'exposition (m²)	Volume net (L)	Nb d'étagères	Nb de portes	Puissance Frig. (W)		Conso. (W)		Gaz	
							HFC	HC	HFC	HC	HFC	HC
MODÈLES AVEC PORTES												
DG0-06-M1-M2	685	1	0,69	218	4	1	817	634	1301	806	R-449A	R290*
DG0-09-M1-M2	998	1,5	0,99	326	4	2	1214	967	1671	1127	R-449A	R290*
DG0-12-M1-M2	1310	2	1,37	434	4	2	1214	1058	1674	1183	R-449A	R290*
DG0-15-M1-M2	1623	2,5	1,76	543	8	2	2056	1419	1966	1401	R-449A	R290*
DG0-18-M1-M2	1935	3	2,06	652	8	3	2056	1688	2041	1585	R-449A	R290*
DG0-25-M1-M2	2560	4	2,75	869	8	4	2492	2170	3091	2099	R-449A	R290*
DG0-31-M1-M2	3185	5	3,52	1086	16	4	4112	2838	3932	2579	R-449A	R290*
MODÈLES SANS PORTE												
DS0-06-M1-M2	685	1	0,8	218	4	-	1214	-	1559	-	R-449A	-
DS0-09-M1-M2	998	1,5	1,2	326	4	-	1497	-	1797	-	R-449A	-
DS0-12-M1-M2	1310	2	1,6	434	4	-	1497	-	1800	-	R-449A	-
DS0-15-M1-M2	1623	2,5	2	543	8	-	2874	-	2937	-	R-449A	-
DS0-18-M1-M2	1935	3	2,4	652	8	-	2874	-	2968	-	R-449A	-
DS0-25-M1-M2	2560	4	3,2	869	8	-	2994	-	3600	-	R-449A	-
DS0-31-M1-M2	3185	5	4	1086	16	-	5748	-	5874	-	R-449A	-

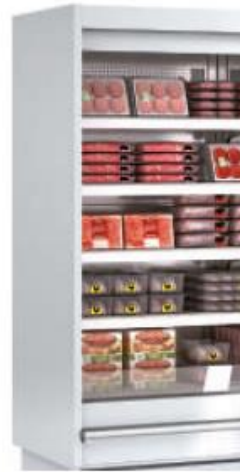
* Voir les disponibilités

OPTIONS

- Rampe à plateau
- Décoration frontale
- Décoration totale extérieure
- Décoration intérieure époxy noire
- Pare-chocs en acier inoxydable
- Eclairage LED supplémentaire 4000K par niveau
- Eclairage LED supplémentaire (2700K, Red Fresh)
- Persienne manuelle (pour modèle sans porte avec serrure ou pour modèle sans porte avec serrure noire)

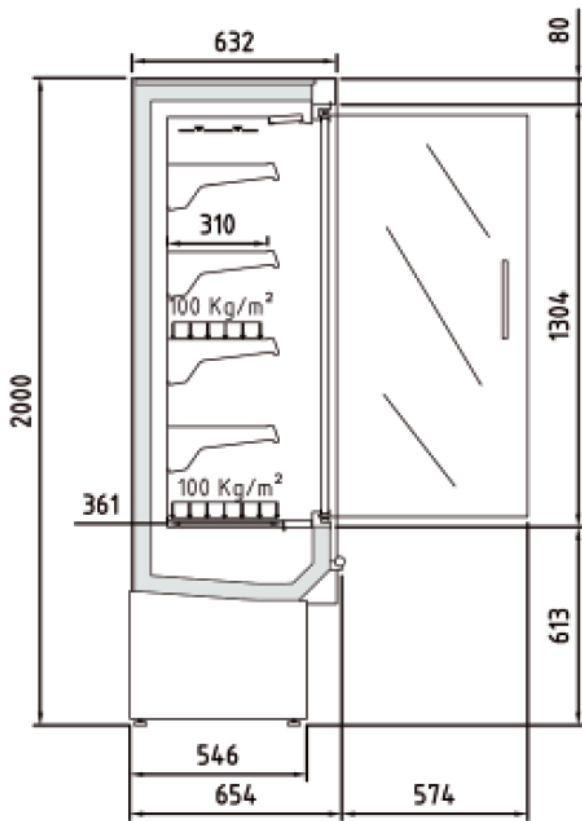


Côté ABS (de série)

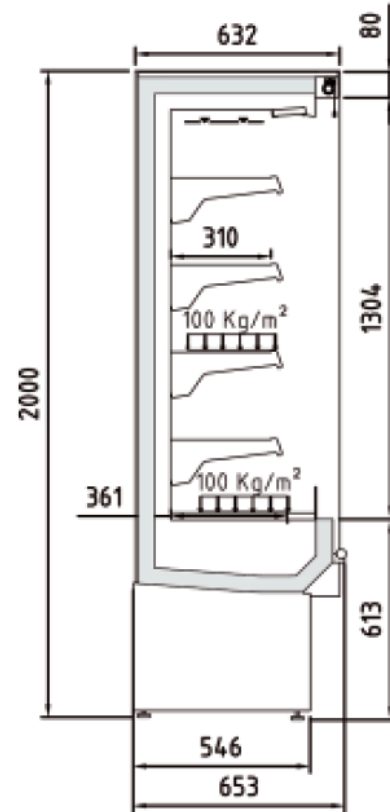


Côté plein (LC)
 (même prix)

SCHEMAS



DG0-M1-M2



DS0-M1-M2