

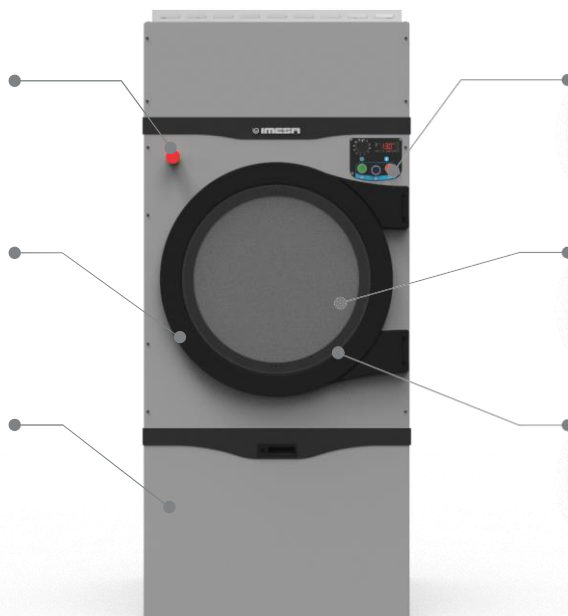
SOLUTION DE SÉCHAGE - SÉRIE ES EASY

SECHOIR ROTATIF ELES-14EA + ELES-18EA

Sécurité:
Arrêt d'urgence.

Tambour en acier inoxydable AISI 304
Sans bords tranchants pour
une meilleure conservation du linge

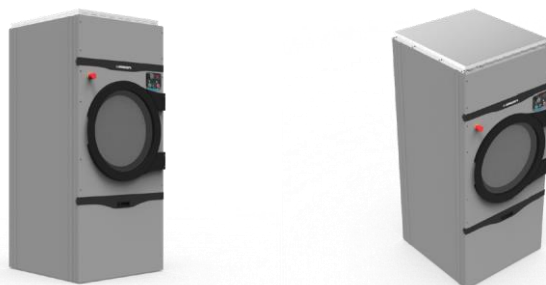
Filtre très puissant
Filtre indéchirable et facile
à nettoyer.



Unité de contrôle analogique avec
thermostat numérique pour le contrôle de
la température et les paramètres de
séchage réglables

Refroidissement automatique et
transport intelligent de l'air à l'intérieur
du tambour pour un séchage parfait et
un repassage facile.

Porte à double vitrage Fermeture à
double aimant. Plus d'économies
d'énergie.



Options et accessoires

- Filtre à peluches en acier INOX AISI 304
- Filtre pour échangeur de vapeur en acier INOX AISI 304
- Inversion alternée du sens de rotation du tambour
- Ouverture de la porte à gauche
- Panneau central de la porte avant en acier INOX AISI 304
- Panneaux frontaux en acier INOX AISI 304



*steam models only

Company Certified ISO
9001



Données techniques

	ELES-14EA	ELES-18EA
- Capacité	15 - 14 Kg	20 - 18 Kg
- Diamètre du tambour Ø	756 mm	756 mm
- Profondeur du tambour	585 mm	767 mm
- Volume du tambour	263 lt	345 lt
- Diamètre de chargement Ø	560 mm	560 mm
- Vitesse de rotation	38 r.p.m.	38 r.p.m.
- Décibels	61 dB	61 dB
- Fuite de chaleur	15 %	15 %
- Ventilation de l'air et des fumées Ø	150 mm	150 mm
- Débit d'air	1200 m³/h (710 CFM)	1200 m³/h (710 CFM)
- Contre-pression maximale	10 mt	10 mt
- Dimensions net LxPxH	791x900x1804 mm	791x1080x1804mm
- Poids net (électrique \ gas \ vapeur)	217 \ 215 \ 221 Kg	233 \ 230 \ 234 Kg
- Dimensions brute LxPxH	840x890x1920 mm	840x1070x1920 mm
- Taille de l'emballage dans une caisse en bois : LxPxH	908x958x1934 mm	908x1138x1934 mm
- Poids brute standard (électrique / gaz / vapeur)	225 \ 223 \ 229 Kg	245 \ 242 \ 246 Kg
- Volume d'emballage standard	1.4 m³	1.7 m³
- STD. machines emballées dans un conteneur de 6096mm	12 pces	12 pces
- STD. machines emballées dans un conteneur de 12192mm	28 pces	28 pces

Donnée par types de chauffage

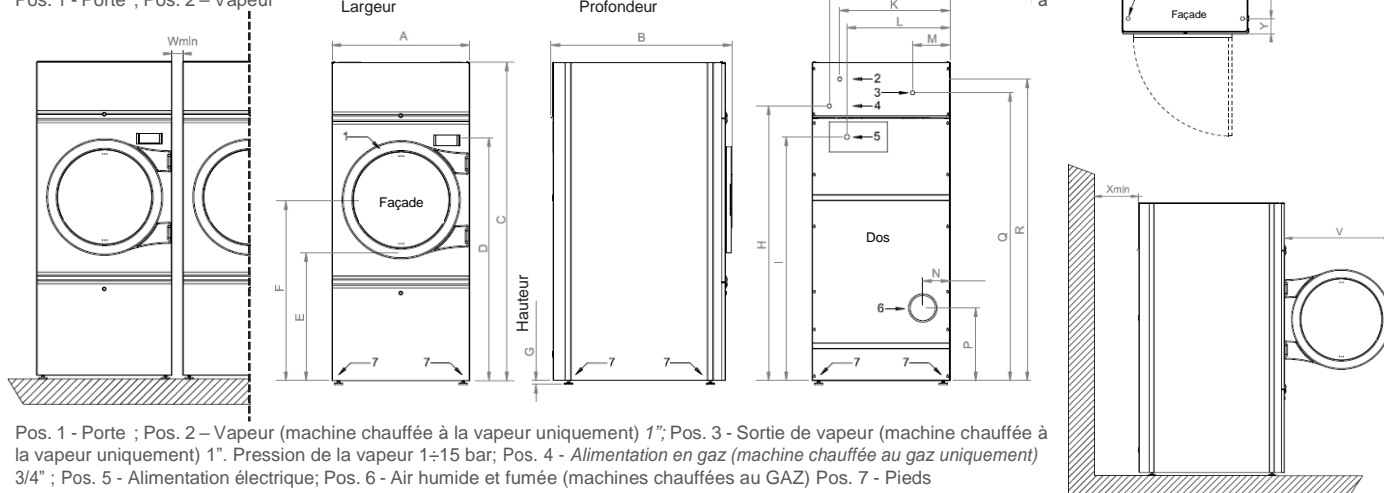
- Chauffage électrique (machines électriques)	18 kW	24 kW
- Consommation (électrique)	9,3 kWh	11,9 kWh
- Absorption électrique (50/60Hz)	18,7 kW	24,7 kW
- 3ph380V-480V(+N) / 3ph220-240V / 1ph230V 50\60 Hz (machine électrique)	27 / 48 / 82 A	35 / 62 / 106 A
- Section de câble	6 / 10 / 25 mm²	10 / 16 / 25 mm²
- Consommation de vapeur* (5 bar)	36 Kg	46 Kg
- Consommation de gaz *	29,4 kW	29,4 kW
- Consommation de gaz* (G20 - GPL\GLP)	1 m³ - 0,7 Kg	1,2 m³ - 0,8 Kg
- Consommation électrique* (machines à vapeur-GAZ)	0,2 kWh	0,2 kWh
- Absorption électrique (50/60Hz) (machines à vapeur-GAS)	0,7 kW	0,7 kW
- 3ph380V-480V(+N) / 3ph220-240V / 1ph230V 50\60 Hz (machines à vapeur-GAS)	1,5 / 3 / 4 A	1,5 / 3 / 4 A
- Section de câble (machines à vapeur-GAS)	2,5 / 2,5 / 2,5 mm²	2,5 / 2,5 / 2,5 mm²

NOTE : toutes les données techniques se réfèrent à des machines à action inverse.

NOTE : la machine est sur 4 pieds M10 (pos. 7).

*Cycle standard : charge à la valeur nominale du coton (180gr/m²) mouillée avec une humidité résiduelle de 50% et ramenée à 0% ; 3' de refroidissement.

Pos. 1 - Porte ; Pos. 2 – Vapeur



Pos. 1 - Porte ; Pos. 2 – Vapeur (machine chauffée à la vapeur uniquement) 1"; Pos. 3 - Sortie de vapeur (machine chauffée à la vapeur uniquement) 1". Pression de la vapeur 1±15 bar; Pos. 4 - Alimentation en gaz (machine chauffée au gaz uniquement) 3/4"; Pos. 5 - Alimentation électrique; Pos. 6 - Air humide et fumée (machines chauffées au GAZ) Pos. 7 - Pieds

[mm]	A	B	C	D	E	F	G	H	I	J	K	L	M	N	P	Q	R	S	T	U	V	W _{min}	Y	X _{min}
ELES-14EA	791	900	1804	1358	691	971	15±20	1508	1302	622	576	563	208	157	422	1576	1666	714	654	38,5	735	10	92	500
ELES-18EA	791	1080	1804	1358	691	971	15±20	1508	1302	622	576	563	208	157	422	1576	1666	714	831	38,5	735	10	92	500