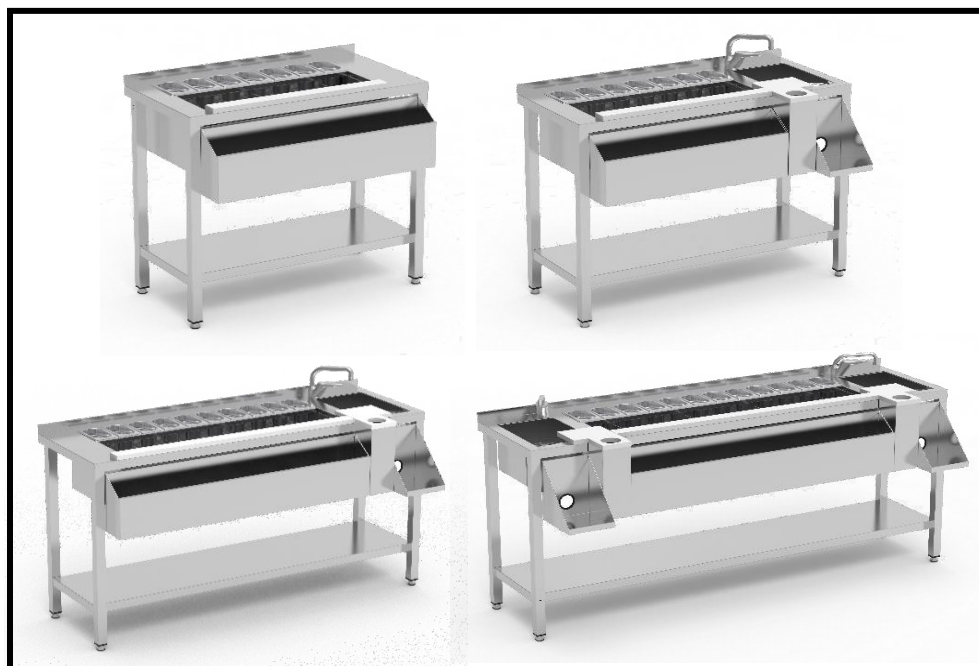


Table de préparation de cocktail



BACS NON INCLUS

- Fabriqué en acier inoxydable AISI 304 18/10 satiné.
- Structure de tube en acier inoxydable 40x40, entièrement soudée au plan de travail.
- Comptoir avec plaque arrière de 40 mm.
- Évier 300x250x150 mm avec drain intégré.
- Verres à boire oresssurisés.
- Trou pour déchets.
- Planches à découper en polyéthylène.
- Réservoir thermiquement isolé avec polyuréthane injecté, avec drain intégré.
- La cuve dispose de séparateurs d'acier inoxydable, ajustables.
- Fonds perforés mobiles.
- Prise en charge des seaux sur le comptoir. Kit de cuvettes optionnelles.
- Support avant pour mélangeur et mélangeur, avec entrée de câble, facilement amovible.
- Robinet à levier unique avec bec pivotant inclus.
- Possibilité d'une deuxième voie rapide pouvant être couplée à la première (non incluse).

| MCS-100 | MCS-120D/I | MCS-160D/I | MCS-200 |
|---------|------------|------------|---------|
| MCE-100 | MCE-120D/I | MCE-160D/I | MCS-200 |

Dimensions extérieures (mm)

| | MCS-100 | MCS-120D/I | MCS-160D/I | MCS-200 |
|----------|---------|------------|------------|---------|
| Longueur | 1000 | 1200 | 1600 | 2000 |
| Largeur | 645 | 745 | 745 | 745 |
| Hauteur | 850/900 | 850/900 | 850/900 | 850/900 |

Caractéristiques

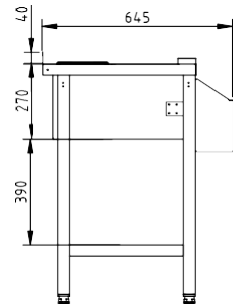
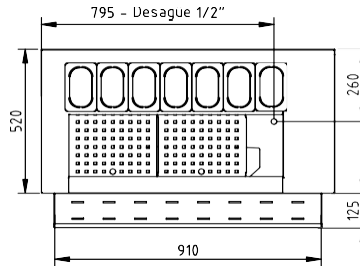
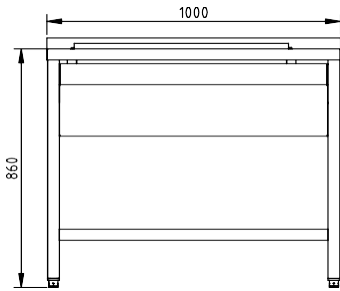
| Dimensions cuve (mm) | MCS-100 | MCS-120D/I | MCS-160D/I | MCS-200 |
|----------------------|---------|------------|------------|---------|
| Planches à découper | 1 | 2 | 2 | 3 |
| Fonds perforés | 3 | 3 | 4 | 5 |
| Séparateurs mobiles | 2 | 2 | 3 | 4 |

ÉLÉVATION

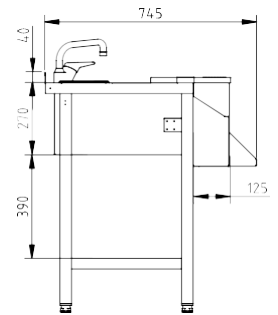
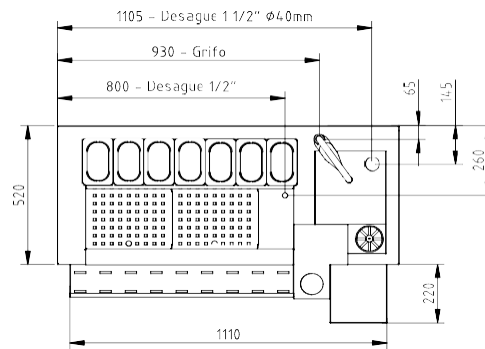
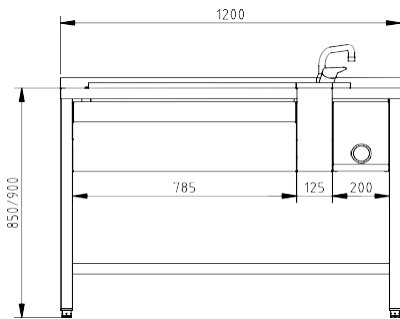
VUE D'EN HAUT

PROFILÉ

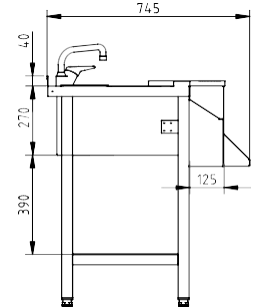
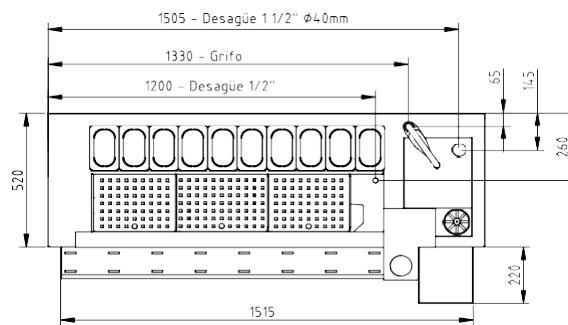
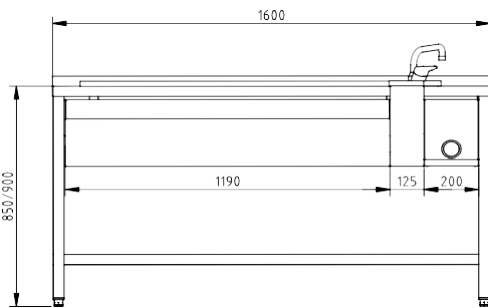
MCE-100
 MCS-100



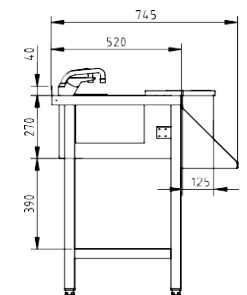
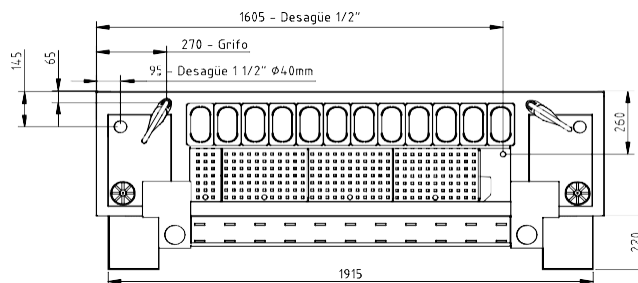
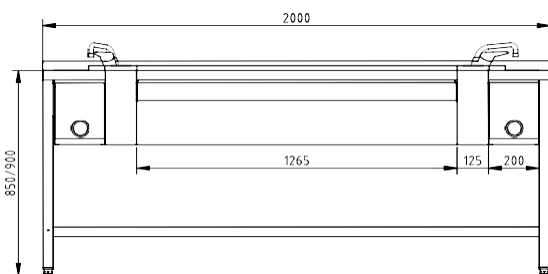
MCE-120D
 MCS-120D



MCE-160D
 MCS-160D



MCE-200
 MCS-200

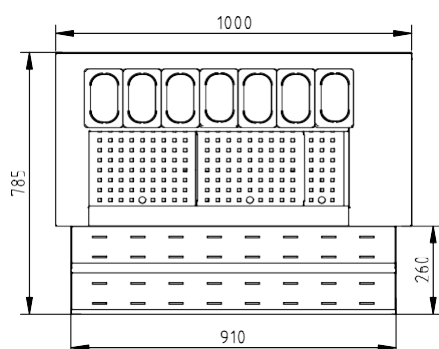


OPTIONS

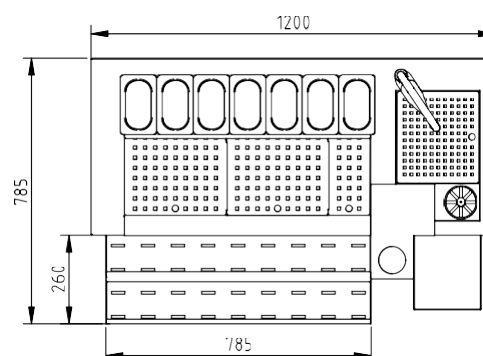
| Modèle | Description | Dimensions extérieures (mm) |
|--------|---|-----------------------------|
| KC-120 | Kit de 7 cuvettes 1/9 GN | - |
| KC-160 | Kit de 10 cuvettes 1/9 GN | - |
| KC-200 | Kit de 12 cuvettes 1/9 GN | - |
| CR-100 | Deuxième voie rapide pour les bouteilles. | 910x135x260 |
| CR-120 | Deuxième voie rapide pour les bouteilles. | 785x135x260 |
| CR-160 | Deuxième voie rapide pour les bouteilles. | 1190x135x260 |
| CR-200 | Deuxième voie rapide pour les bouteilles. | 1265x135x260 |
| KR-4 | Kit de roue, 2 avec frein | - |

VUE D'EN HAUT DEUXIÈME VOIE RAPIDE

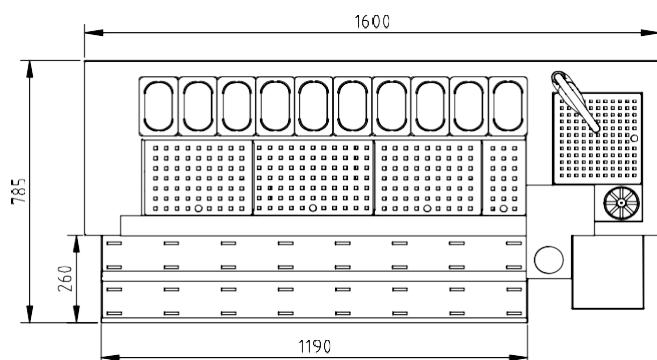
MCE-100
MCS-100



MCE-120D
MCS-120D



MCE-160D
MCS-160D



MCE-200
MCS-200

