

RX 604

Four de boulangerie



Réf. RX-604



CARACTERISTIQUES TECHNIQUES

Puissance électrique 5700 W

Température max 250 °c

Poids 52 kg

Voltage 400 V-50/60 Hz

Connexion 3F+N+T

Dimensions intérieures (L)680x(P)470x(H)365 mm

Dimensions extérieures (L)820x(P)800x(H)560 mm

Humidificateur sur modèle H

Monophasé possible

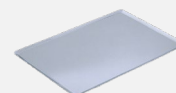
FONCTIONS - ÉQUIPEMENT

- *Alarme de fin de cycle*
- *Interrupteur de porte*
- *Thermostat de sécurité*
- *Lumière intérieure halogène*
- *Minuterie 0-60*
- *Mode continu*
- *Dotation 4 grilles 600x400*

CAPACITÉ

4 plateaux 600x400

4 plateaux GN1/1



RX 604

Accessoires spécifiques



Support RX 60/40 + GN 1/1

Roues



(L)810x(P)700x(H)850 mm



Kit de condenseur de fumées

SÉRIE RX

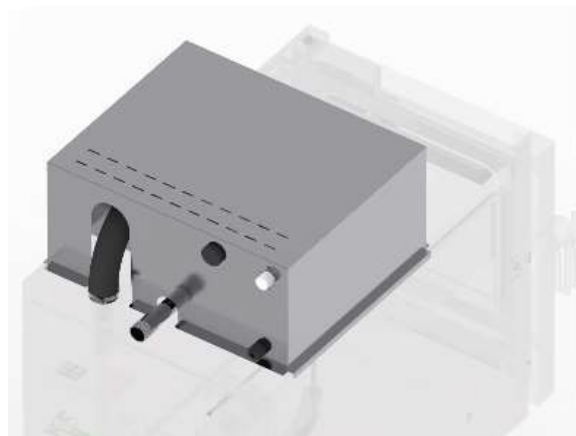
(L)170x(P)70x(H)400 mm

SÉRIE RX H2O

(L)720x(P)85x(H)450 mm

SÉRIE RX DUO

(L)580x(P)120x(H)180 mm



Kit de superposition RX 60/40



(L)640x(P)720x(H)40 mm