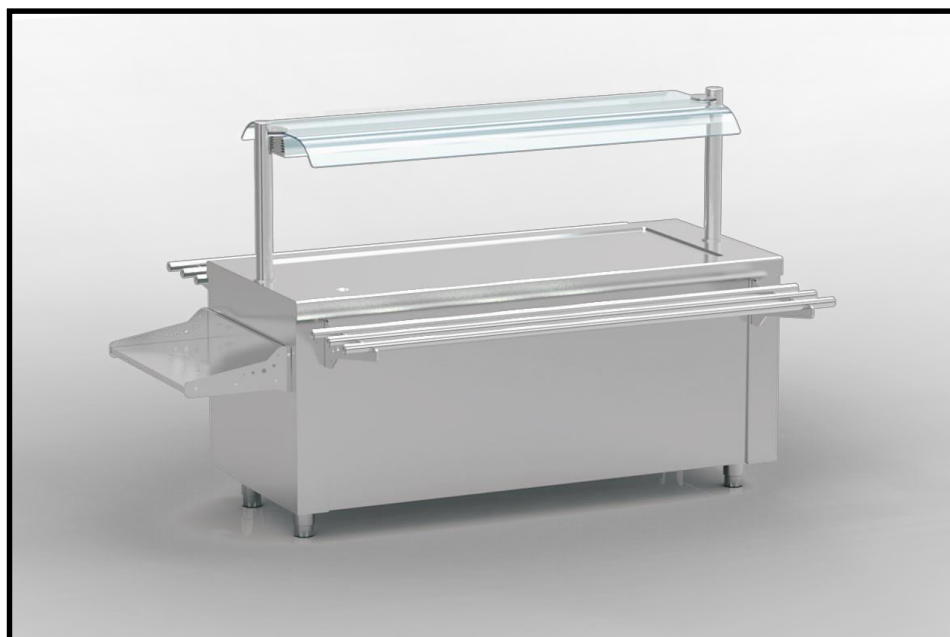


SELF ILOT CENTRAL PLAQUE FROIDE



- Fabriqué en acier inoxydable AISI 304 18/10, satiné.
- Plaque froide isolée avec du polyuréthane écologique injecté de densité 40 kg/m3.
- Réfrigération par tube en serpentin en cuivre, groupe frigorifique à gaz R134-a/ R452A et contrôle thermostatique digital.
- Groupe frigorifique extractible par des glissières, qui facilitent l'entretien et le nettoyage.
- Plan de travail avec bords avant arrondis de 50 mm, totalement soudés.
- Pieds très robustes réglables en hauteur par vis invisible.
- Vidange incorporée

	SPFC-160	SPFC-200	SPFC-225
--	----------	----------	----------

Dimensions extérieures (mm)

Longueur	1600	2000	2250
Largeur	700	700	700
Hauteur	850	850	850

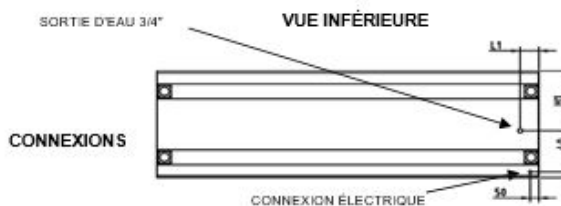
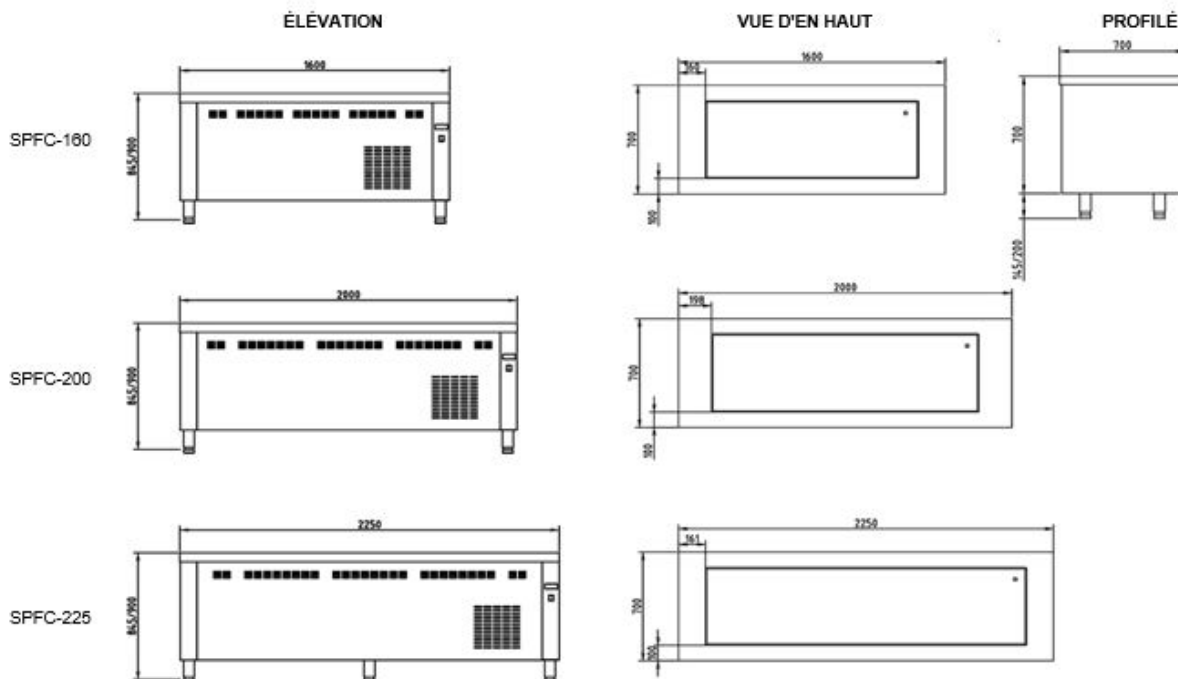
Dimensions plaque (mm)

Longueur	1275	1600	1925
Largeur	510	510	510
Hauteur emboutissage	10	10	10
Capacité (GN 1/1)	4	5	6

Caractéristiques

Temp. Travail (°C)	-4/+4	-4/+4	-4/+4
Puissance (W)	300	570	570
Puissance Frigo Plaque (W)	240	625	625
Gaz réfrigérant	R134a	R452A	R452A
Charge gaz (gr)	250-226	470-424	690-616
Fréquence (Herz)	50-60	50-60	50-60
Connection électrique	230 V / 1F+N	230 V / 1F+N	230 V / 1F+N

VUE GÉNÉRALE



Modèle	Dimensions (mm)	
	L1	H1
SPFC-160	45	340
SPFC-200	45	340
SPFC-225	45	340