

STC 611 V7 W

Four pour la restauration



Ref. 710862

ÉQUIPEMENT



- Panneau de commande tactile
- Alarme de fin de cycle
- Interrupteur de porte
- Eclaire intérieur LED
- Arrivé d'eau 3/4
- Double vitre ouvrante pour faciliter le nettoyage
- Inverseur de sens de rotation
- Connexion USB
- Multilevel

FONCTIONS

- Clima control- régulation de l'humidité
- Vitesse réglable en pourcentage
- Steam control - cheminée programmable
- 99 programmes de cuisson avec 6 étapes chacun
- 3 modes de cuisson: chaleur sèche, vapeur et mixte
- Régénération / Maintien de la température des aliments
- Livre de cuisine personnalisable avec photos
- Multicook/All on time

CARACTÉRISTIQUES TECHNIQUES

Puissance électrique 7.200W

Température max 270°C

Poids 68kg

Voltage 400V-50/60Hz

Connexions Triphasé 3F+N+T

Dimensions intérieures (L)560x(P)385x(H)385mm

Dimensions extérieures (L)720x(P)620x(H)665mm

Nettoyage automatique de série

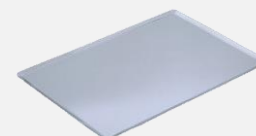
Sonde à coeur amovible de série

CAPACITÉ

11 plateaux GN1/1 (20 mm prof)

6 plateaux GN1/1 (40 mm prof)

4 plateaux GN1/1 (65 mm prof)



Sens d'introduction



STC 611 V7 W

Accessoires spécifiques



Supports

STC 200 W

Ref. 710477



(L)700x(P)495x(H)200mm

0 glissières

STC 400 W

Ref. 710478



(L)700x(P)495x(H)400mm

0 glissières

STC 650 W

Ref. 710479



(L)700x(P)495x(H)650mm

8 glissières

STC 850 W

Ref. 710480



(L)700x(P)495x(H)850mm

8 glissières

Hotte STC W 1/1

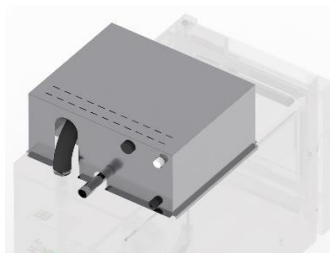
Ref. 710483



(L)720x(P)620x(H)235mm

Kit de condenseur de fumées ST W COMPACT

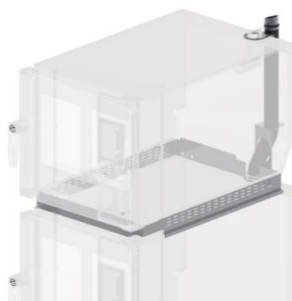
Ref. 710488



(L)720x(P)330x(H)235mm

Kit de superposition

Ref. 710486



(L)720x(P)620x(H)80mm

Kit de première installation

Ref. 710434



Le kit contient

Tubes, raccords, adapteurs and les accessoires nécessaires à l'installation du four

1 kg de détergent

1 kg de produit de rinçage

Roues

Ref. 710286



Roues supplémentaires pour le support

STC 611 V7 W



DÉCLARATION UE DE CONFORMITÉ EU DECLARATION OF CONFORMITY

Directif (s) du Conseil avec (s) s'e declare conforme:
Council Directive(s) to which conformity is declared:
DC 2014/35/EU + DC 2014/30/EU + DC 2011/65/EU

Application des règles:
Application of the Standards:

UNE-EN 60335-1:2012 + AC:2014 + A11:2014 + A13:2017 + A14:2014 + A2:2020 + A1:2020; UNE-EN 60335-2-42:2004 + Corr:2007 + A1:2008 + A11:2012; UNE-EN 55014-1:2017 + A11:2021; UNE-EN 55014-2:2015; UNE-EN 61000-3-2:2014; UNE-EN 61000-3-3:2013 +A1:2020

Manoufacteur / *Manufacturer's name:*

**FM CALEFACCIÓN S.L.
CIF: B-14343594**

Adresse / *Manufacturer's address:*

**CTRA. de Rute km.2.700, C.P.:14900, Lucena
Cordoba, Espagne**

Type de dispositif / *Type of equipment:*

FOUR / OVEN

Marque / *Trade.:*

FM CALEFACCIÓN

Mod'ele / *Model no.:*

STC 611 V7 W N/S: 24XXXXXXXXXX

Nous, soussignés, déclarons sous notre seule responsabilité que l'équipement spécifié est conforme à la (aux) directive(s) et à la (aux) norme(s) mentionnées ci-dessus.

We, the undersigned, hereby declare under our sole responsibility that the specified equipment is in conformity with the above Directive(s) and Standard(s)

Lieu / *Place:* **Lucena**

Signature / *Signature:* **B-14343594**

Date / *Date:* **01/01/2024**



STC 611 V7 W



CARACTERISTIQUES TECHNIQUES		CONNECTIONS	
Poids net		1	Alimentation électrique
Poids brut		2	Connecteur de hotte
Alimentation électrique	400 Vac - Triphasé	3	Connecteur de condenseur de fumées
Fréquence	50/60 Hz	4	Entrée d'eau
Câble d'alimentation	3F+N+T 4 mm ²	5	Drainage Ø40 mm
Niveau sonore	moins de 70 dB	6	Bouton On/Off
Puissance électrique	7200 W	7	Distance de sécurité ≥ 120 mm
Puissance thermique	7000 W	8	Sortie de fumées Ø50 mm
		9	Réinitialisation du thermostat de sécurité
		10	Connexion USB/HACCP
		11	Connecteur de sonde à noyau
		12	Plaque caractéristiques

*Dimensions en mm

