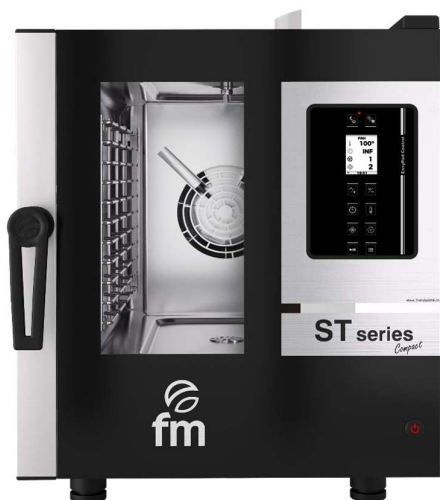


FOUR MIXTE COMPACT

STC 623 V2.4



Ref: 710855



CARACTÉRISTIQUES TECHNIQUES

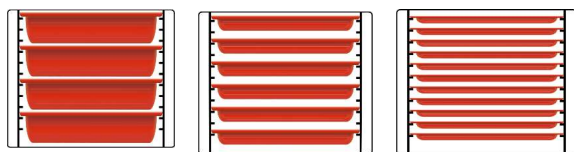
Dimensions intérieures	(L)385 x (P)385 x (H)385 mm
Dimensions extérieures	(L)530 x (P)600 x (H)670 mm
Puissance électrique	5.700 W
Température max	250°C
Poids	63 Kg
Voltage	400 V - 50/60 Hz
Connexions	Triphasé 3F + N + T

DESCRIPTION

Four mixte compact pouvant accueillir jusqu'à **6 plateaux GN 2/3 d'une profondeur de 40 mm**, conçu pour améliorer l'expérience culinaire. Il est équipé du panneau de commande **DIGITAL PAD V2.4**, d'un écran LCD de 2,4 pouces et de différentes fonctions sélectionnables à l'aide de son panneau de boutons. Toute l'intelligence dans le plus petit espace possible.

CAPACIDAD

- 4 plateaux GN 2/3 (prof 65mm)
- 6 plateaux GN 2/3 (prof 40 mm)
- 11 plateaux GN 2/3 (prof 65 mm)



- Position longitudinale des plateaux



ÉQUIPEMENT STANDARD

- Commande "DIGITAL PAD V 2.4".
- Inverseur de rotation.
- Alarme de fin de cycle.
- Capteur de porte.
- Verre pliant pour le nettoyage.
- Lampe intérieure LED.
- Raccordement d'eau 3/4" .
- Thermostat de sécurité.
- Port USB

FONCTIONS

- **PHASES DE CUISSON** : jusqu'à 3 phases de cuisson + préchauffage.
- **CONTRÔLE DE L'HUMIDITÉ** : Injecte de l'humidité en sélectionnant l'un des 4 niveaux d'injection disponibles.
- **COMMANDE DE VIDANGE MANUELLE** : permet d'extraire ou de maintenir manuellement la vapeur à l'intérieur de la chambre de cuisson.
- **CONTROLE DU VENTILATEUR** : permet de régler jusqu'à 2 niveaux de vitesse bidirectionnelle de la turbine.
- **PRÉCHAUFFAGE** : préchauffage automatique du four avant la cuisson.
- **RÉCIT** : possibilité d'enregistrer vos recettes préférées dans la mémoire interne du four.
- **CONTROLE QR** : connectez le four à un appareil intelligent via QR et modifiez et importez facilement des recettes.

OPTIONNELS

- **Autonettoyage** : Ref. 710914
- **Sonde à noyau** : Ref. 710913
- **Commutateur monophasé** : Ref. 000054

CERTIFICATS





ACCESSOIRES OPTIONNELS

STC 623 V2.4

SUPPORT



ST-C 650 B
Ref.710475 (L)490x(P)495x(H)650mm
N° glissières - 7

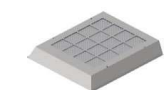


ST-C 850 B
Ref.710476 (L)490x(P)495x(H)850mm
N° glissières - 10

HOTTE



STC-2/3
Ref.710482 (L)530x(P)735x(H)235mm



**KIT CHARBON
ACTIF**
Ref.710907 (L)496x(P)538x(H)81mm

AUTONETTOYAGE



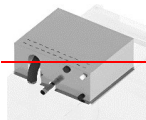
STC 2,4
Ref.710914

KIT DE SONDE AMOVIBLE



À NOYAU
Ref.710913

CONDENSEUR DE VAPEUR



STC-2/3
Ref.710712 (L)530x(P)330x(H)235mm

KIT DE PREMIÈRE INSTALLATION



UNO V2,4
Ref.710916

STC-2/3 DUO
Ref.710713 (L)530x(P)330x(H)235mm

DUO V2,4
Ref.710939

KIT SUPERPOSITION



ST-2/3
Ref.71485 (L)530x(P)625x(H)100mm

PRODUITS DE NETTOYAGE



ACTIVE DUAL CLEAN 5 KG.
Ref.710918

ACTIVE DUAL CLEAN
Ref.710919



CERTIFICADO CE STC 623 V2.4



DÉCLARATION UE DE CONFORMITÉ EU DECLARATION OF CONFORMITY

Directive(s) par le Conseil avec lequel la conformité est déclarée:

Council Directive(s) to which conformity is declared:

DC 2014/35/EU + DC 2014/30/EU + DC 2011/65/EU

Application des normes:

Application of the Standards:

UNE-EN 60335-1:2012 + AC:2014 + A11:2014 + A13:2017 + A14:2014 + A2:2020 + A1:2020; UNE-EN 60335-2-42:2004 + Corr:2007 + A1:2008 + A11:2012; UNE-EN 55014-1:2017 + A11:2021; UNE-EN 55014-2:2015; UNE-EN 61000-3-2:2014; UNE-EN 61000-3-3:2013 + A1:2020

Constructeur / Manufacturer's name:	FM CALEFACCIÓN S.L. CIF: B-14343594
Adresse / Manufacturer's address:	CTRA. de Rute km.2.700, C.P.:14900, Lucena Córdoba, España
Type de dispositif / Type of device:	FOUR / OVEN
Marque / Trade.:	FM CALEFACCIÓN
Modelo / Model no.:	STC 623 V2.4 N/S: 24XXXXXXXXXX

**Nous, les soussignés, déclarons sous notre seule responsabilité que l'équipement spécifié
est conforme aux directives et normes susmentionnées**

**We, the undersigned, hereby declare under our sole responsibility that the specified
equipment is in conformity with the above Directive(s) and Standard(s)**

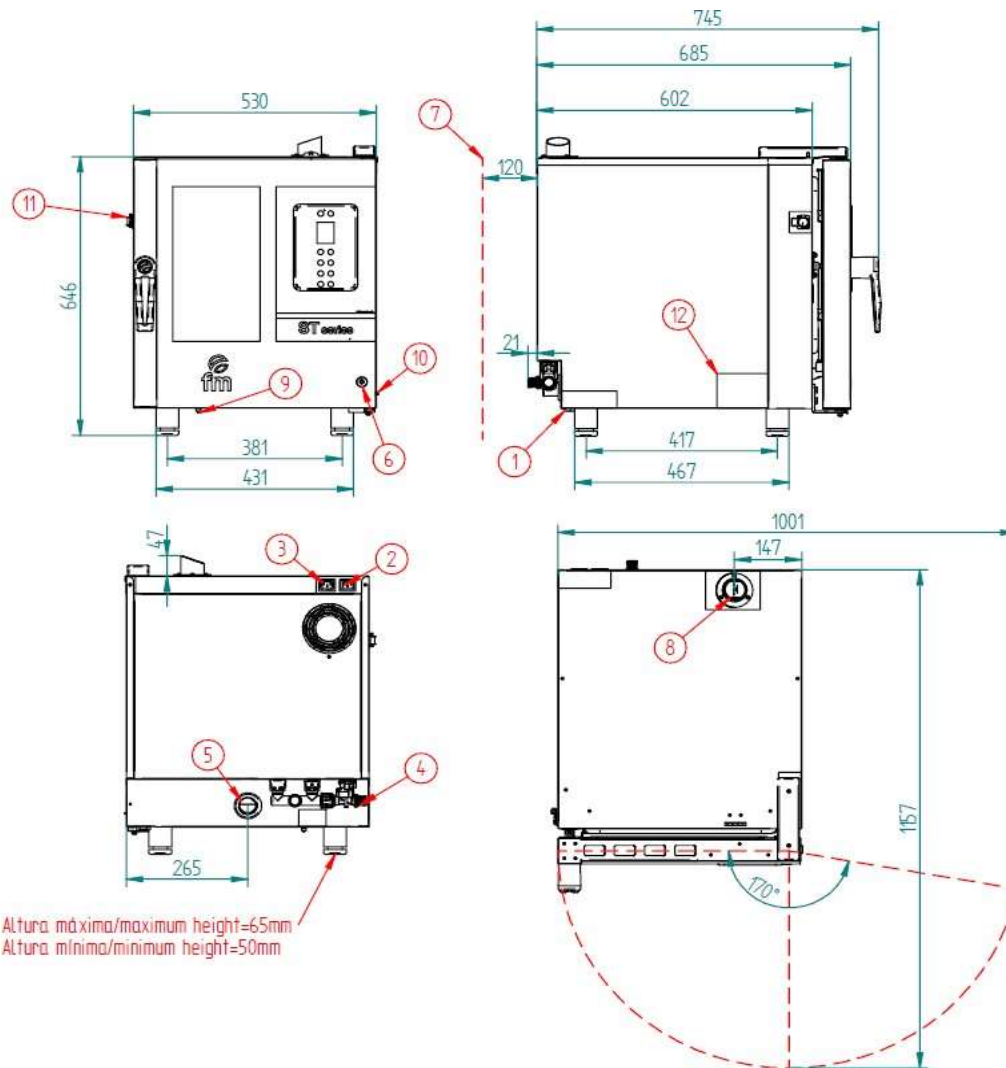
Site / Place: **Lucena** Signature / Signature: **B-14343594**

Date / Date: **01/01/2024**



CARACTÉRISTIQUES TECHNIQUES

STC 623 V2.4



*Dimensions en mm

CARACTÉRISTIQUES TECHNIQUES

Poids net	
Poids brut	
Alimentation électrique	400Vac - Triphasé
Fréquence	50/60Hz
Câble d'alimentation	Manguera 3F+N+T 4mm ²
Niveau sonore	Inferior a 70dB
Puissance totale	5.700W
Puissance thermique nominale	5.500W

CONNECTIONS

1	Alimentation électrique
2	Connecteur de hotte
3	Connecteur de condenseur de fumées
4	Entrée d'eau
5	Drainage Ø40mm
6	Bouton On/Off
7	Distance de sécurité ≥ 120mm
8	Sortie de fumées Ø50mm
9	Réinitialisation du thermostat de sécurité
10	Connecteur de sonde à noyau
11	Connecteur de USB/HACCP
12	Plaque caractéristiques