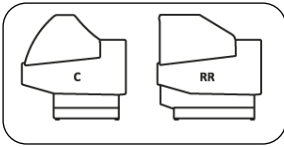


GAMME VE-12

PROFONDEUR 1200

Avec vitre relevable



VE-12-25-RR-TF
Vitre double droite



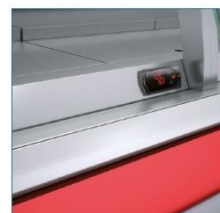
CARACTERISTIQUES TECHNIQUES

- Gamme canalisable
- Extérieur et intérieur (en standard) acier plastifié
- Plan de travail et surface d'exposition en inox AISI-304
- Côtés en ABS injecté (en standard) épaisseur 40 mm
- Isolation en polyuréthane injecté, densité 40 kg/m³, sans effets ODP ou GWP
- Vitre sécurit relevable
- Profils en aluminium anodisé
- Réserve réfrigérée avec portes, lumière de la porte, 440x270 mm (sauf modèle neutre et sans réserve)
- Lumière intérieure en partie haute
- Thermostat électronique réglable avec affichage digital
- Dégivrage électrique automatique, en option
- 230/1/50 (60 Hz sur demande : PVP +5%)
- Groupe logé (option groupe à distance)
- Évaporation automatique des eaux de dégivrage (sauf vitrines groupe à distance)
- Protection frontale anti-chocs
- Froid ventilé pour une meilleure circulation du froid
- Classe climatique 4 (30°C 55% Hr) régime M1 selon UNE-EN ISO 23953-2
- Gaz R290

	Dimensions (LxPxH mm)	Stockage (m ³)	Surface d'exposition (m ²)	Surface totale de l'exposition (m ²)		Nb portes	Puissance frig (W)	Conso (W)
				C	RR			
VE/VES-12-10-TF	997x1215x1245	0,4	1.05	1	1.29	2/0	949	1054
VE/VES-12-13-TF	1310x1215x1245	0,52	1.05	1	1.29	2/0	949	1054
VE/VES-12-15-TF	1623x1215x1245	0,6	1.31	1.25	1.61	2/0	1012	1105
VE/VES-12-20-TF	1935x1215x1245	0,81	1.57	1.50	1.93	3/0	1419	1379
VE/VES-12-25-TF	2560x1215x1245	1,1	2.10	2	2.58	4/0	1703	1417
VE/VES-12-30-TF	3185x1215x1245	1,28	2.62	2.5	3.22	5/0	1931	1689
VE/VES-12-37-TF	3810x1215x1245		3.14	3.01	3.87	6/0	2838	2136
Vitrines d'angles								
VE/VES-12-AP90	1565x1565x1230	-	1,27	0,84	1,12	0	949	1076
VE/VES-12-AN90	1565x1565x1230	-	1,31	1,35	1,70	0	781	1012



VE-12-25-C-TF



Indication de la température en façade



Vitre relevable



Vitrines d'angle

Angle négatif (AN)

Angle positif (AP)



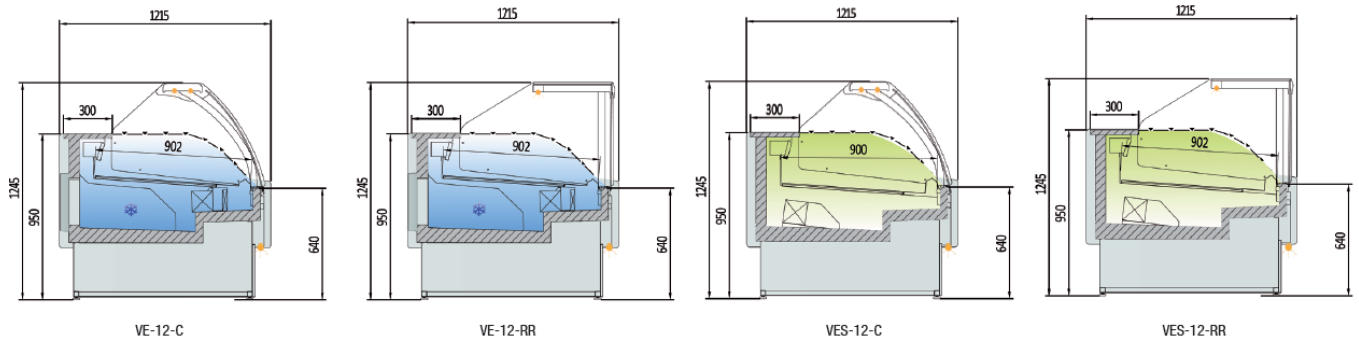
OPTIONS

- Décoration frontale
- Décoration totale
- Kit coulissant arrière plexi
- Eclairage LED supplémentaire blanc
- Remplacement de la LED standard 4 000 K par une Red Fresh ou une LED 2 700K
- Plancher sous réserve
- Rideau de nuit
- Plan d'exposition double niveau
- Vitrine neutre
- Etagère intermédiaire
- Etagère intermédiaire avec lumière
- Groupe à distance
- Etagère intermédiaire avec lumière
- Groupe à distance
- 4 ou 6 pieds inox 125-200 mm

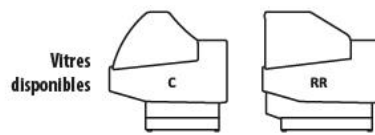
* Les informations sur la classe énergétique (selon les règlements de l'UE 2019/2018 et 2019/2024) font référence à la meilleure configuration disponible pour ces modèles. Toute configuration autre que celle-ci peut entraîner des variations importantes dans les informations relatives à la classe énergétique. En outre, cette configuration est basée sur les informations disponibles au moment de la publication de cette page. Pour plus d'informations, veuillez vous référer à la base de données européenne de l'UE. Base de données des produits d'étiquetage énergétique EPREL ou contactez notre département des ventes.

FABRICATION ESPAGNOLE

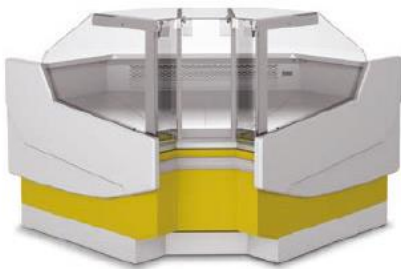
SCHEMAS TECHNIQUES



Vitrines d'angles



ANGLES NÉGATIFS



ANGLES POSITIFS

