

WARING
COMMERCIAL

WSM7LE

Batteur mélangeur 7 Litres



PREP

Luna



CARACTERISTIQUES PRINCIPALES

- Grand bol en acier inoxydable de 6,6 L avec poignée en acier inoxydable
- Transmission à engrenages et lubrification permanente qui assure un fonctionnement silencieux
- Commandes en façade et voyant LED d'alimentation
- 11 vitesses de mélange avec cadran de contrôle de la vitesse variable
- Protection anti-éclaboussures amovible et transparente avec goulotte d'alimentation
- Tête inclinable vers l'arrière pour faciliter le montage et démontage des accessoires ainsi que le nettoyage
- Levier de levage/déverrouillage de la tête pour usage intensif
- Protection thermique contre les surcharges
- Comprend un bol en acier inoxydable, un fouet de chef, une spirale de pétrissage et une palette de mélange.
- Accessoires lavables au lave-vaisselle
- Pieds en caoutchouc antidérapants

ELECTRICITE

Tension: 220-240V

Frequence: 50/60Hz

Watts: 350W

Amps: 4.2

Longueur du cable: 2 mètres



Batteur mélangeur 7L

Pieces et accessoires



WSM7LMP palette



WSM7LW Fouet



WSM7LDH Spirale de pétrissage

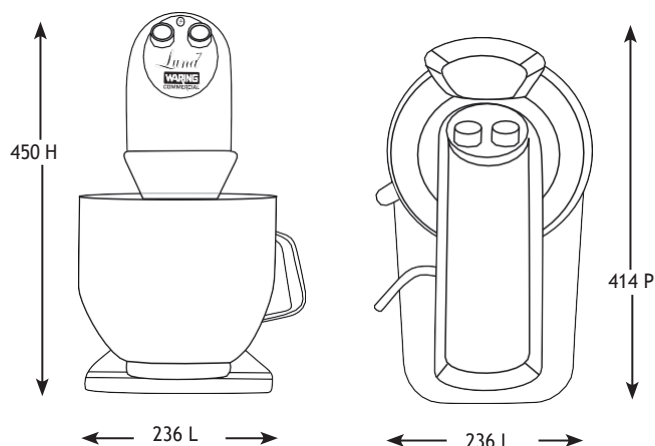
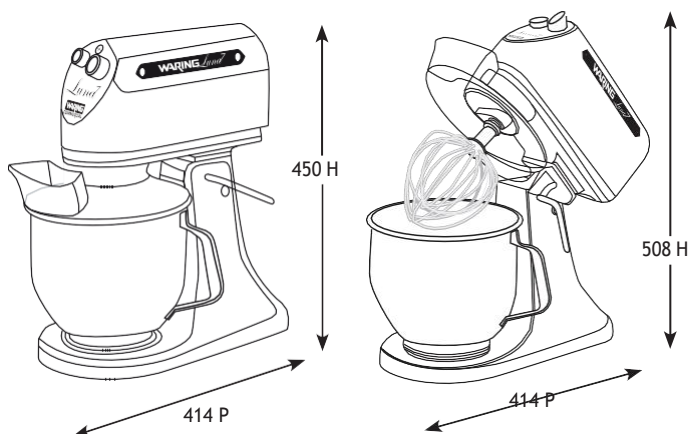


WSM7LSG Goulotte d'alimentation



WSM7LBL Bol en acier

DIMENSIONS (mm)



Poids net: 15.42 Kg

Poids brute: 17.70 Kg

Dimensions net (LxPxH): 236x414x450 mm
Dimensions brute (LxPxH): 304,8x482x533,4 mm