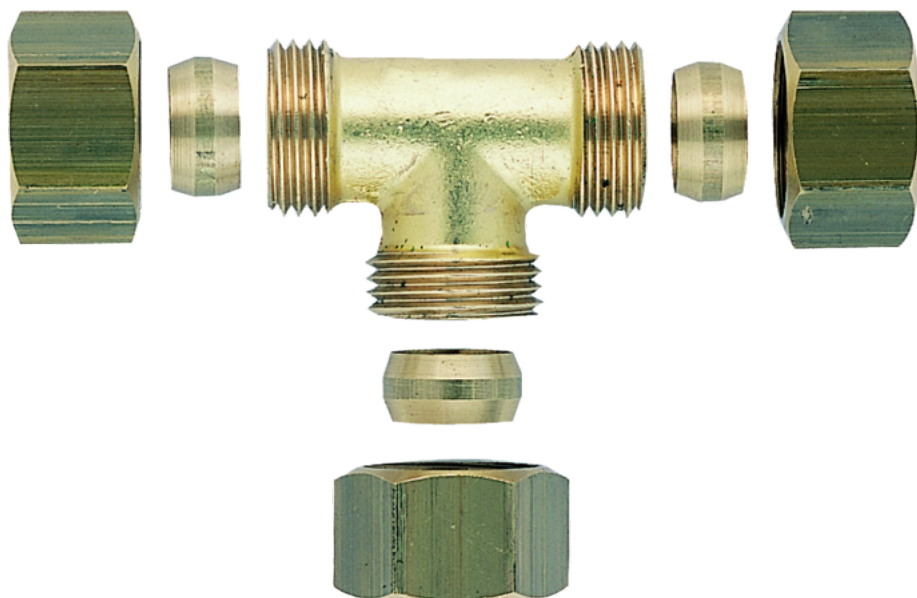


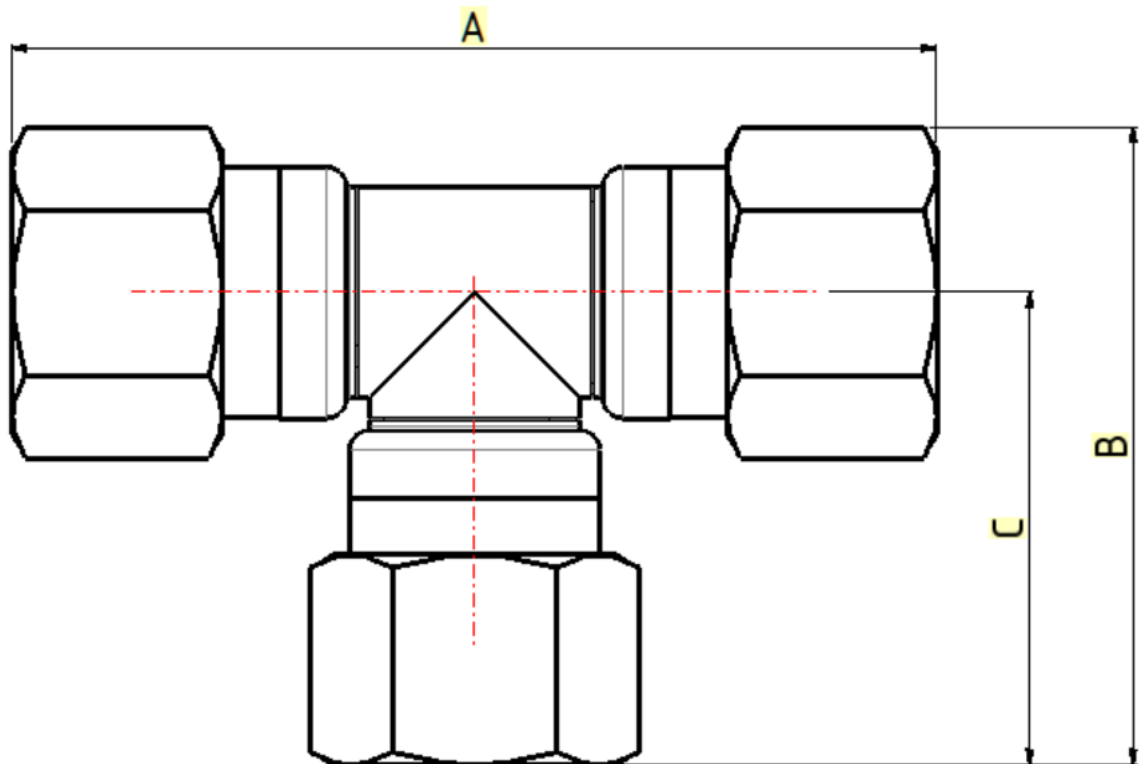
TE 14 - 1/2

#500\_LAITON | #520\_BICONIQUE | réf : 01132



## Autres informations :

Raccord biconique avec olive permettant le raccordement simultané de 3 tuyaux.



## Dimensions techniques

Cote A : 59,5 mm  
Cote B : 45 mm  
Cote C : 30,25 mm  
Cote D : mm  
Cote E : mm

## Diamètres nominaux

ø 1 : DN 14  
ø 2 : DN 14  
ø 3 : DN 14

## Informations pratiques

**Matière :** Laiton

**Finition :** Brut

**Application :** raccordement cuivre

## Préconisations de mise en oeuvre

- 1- Proscrire formellement la filasse ou autre fibre type «polyamide».
- 2- Les contraintes suscitées au moment du serrage peuvent générer des tensions à l'origine d'une rupture mécanique ultérieure.
- 3- Proscrire le décapant chloré.
- 4- Serrage à la clé plate en évitant tout excès :  
3/8" = 25 Nm  
1/2" = 30 Nm  
3/4" = 30 Nm  
1" = 40 Nm
- 5- Etanchéité par joint plat lorsque les portées sont prévues
- 6- Strict respect dimensionnel de l'ensemble tube raccord à souder
- 7- Ne pas raccorder un filetage conique sur un taraudage cylindrique. (Sur demande, nous étudierons la fabrication de raccords adaptés.)
- 8- Nos raccords ne sont pas adaptés aux circuits de climatisation et/ou eau glacée. (Veuillez nous consulter pour la fabrication éventuelle de raccords adaptés)