

COLLECTEUR MAL FEM 1" - 2 DEPARTS M 1/2

#300\_HYDROCABLE | #310\_COLLECTEUR | réf : 05015

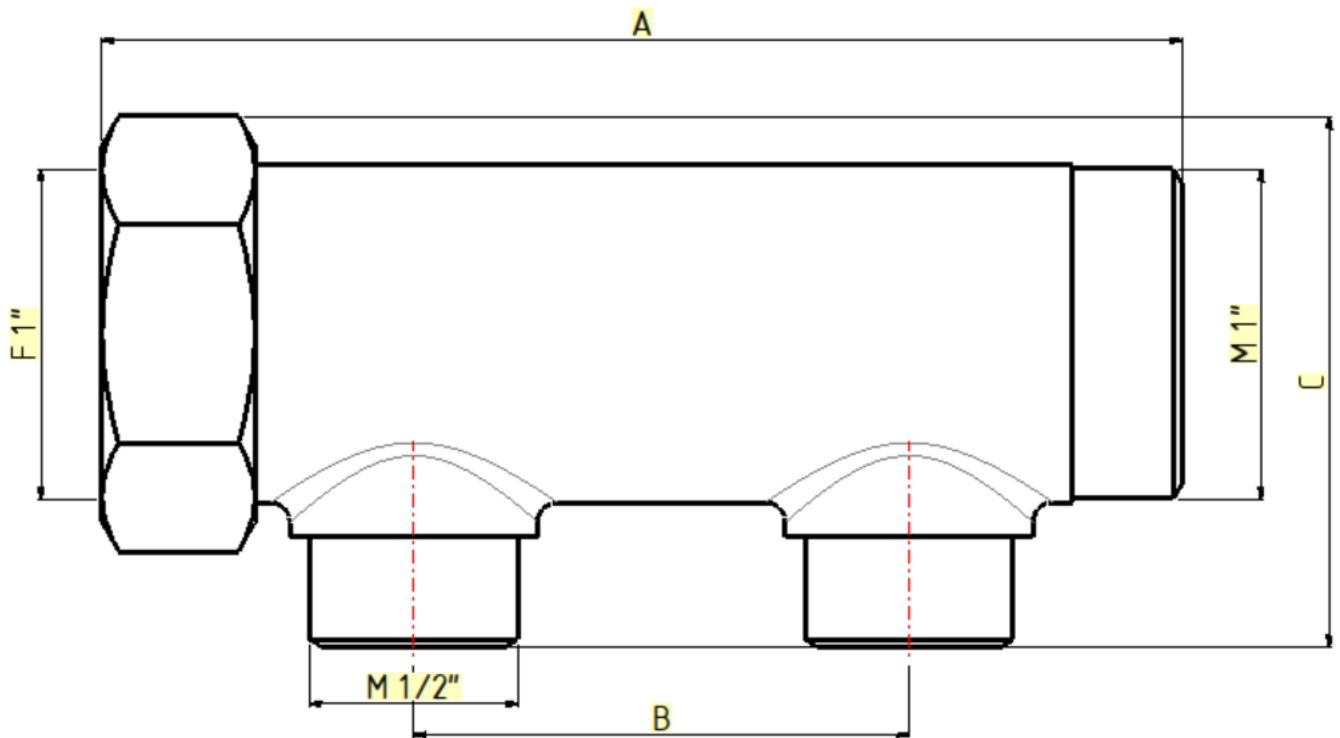


## Autres informations :

Supports compatibles réfs : 16526, 16538 & 16552

Entraxe : 50 mm

Eprouvé à 10 bar



## Dimensions techniques

Cote A : 109 mm

Cote B : 50 mm

Cote C : 53.5 mm

Cote D : mm

Cote E : mm

## Diamètres nominaux

Ø 1 : 1 pouces

Ø 2 : 1 pouces

Ø 3 :

## Informations pratiques

**Matière :** Laiton

**Finition :** Brut

**Application :**

## Préconisations de mise en oeuvre

1- Proscrire formellement la filasse ou autre fibre type «polyamide».

2- Les contraintes suscitées au moment du serrage peuvent générer des tensions à l'origine d'une rupture mécanique ultérieure.

3- Proscrire le décapant chloré.

4- Serrage à la clé plate en évitant tout excès :

3/8" = 25 Nm

1/2" = 30 Nm

3/4" = 30 Nm

1" = 40 Nm

5- Etanchéité par joint plat lorsque les portées sont prévues

6- Strict respect dimensionnel de l'ensemble tube raccord à souder

7- Ne pas raccorder un filetage conique sur un taraudage cylindrique. (Sur demande, nous étudierons la fabrication de raccords adaptés.)

8- Nos raccords ne sont pas adaptés aux circuits de climatisation et/ou eau glacée. (Veuillez nous consulter pour la fabrication éventuelle de raccords adaptés)