



POINTES DE TEST NR DIAM 1.4

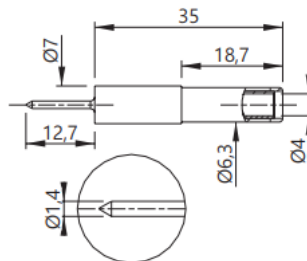


PROPRIETES :

- Adaptateur pointe Ø1,4 mm x 13 mm à raccord banane 4 mm femelle.
- A connecter à un appareil de VAT pour réaliser la VAT sur certains blocs de batterie.

CARACTERISTIQUES :

- Sécurité : 30 V~ / 60 V courant continu, 6 ampères.
- Dimensions : voir schéma (en millimètres)
- 1 rouge + 1 noir.



NORMES :

- EN 61010-031:2015 « Règles de sécurité pour appareils électriques de mesure, de régulation et de laboratoire. Partie 031 : exigences de sécurité pour sondes équipées tenues à la main pour mesure et essais électriques ».

Conditionnement :

Le lot 104339

A l'unité : Noir : 104520 / Rouge : 104521



Les renseignements contenus dans ce document sont donnés en toute bonne foi dans un souci d'information et ne peuvent, en aucun cas, engager notre responsabilité dans le cas d'une mauvaise utilisation.