



# PLATINE ORIENTABLE

## Support fixation CAR-ENROULEUR

G-105572 / A l'unité

### Description

Platine orientable pour enrouleur pompe doseuse.

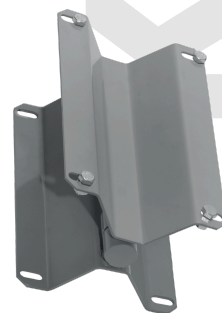
### Caractéristiques

Matière du boîtier : INOX.

Poids net / Poids brut : 2,10kg.

### Recommandations

Il est recommandé de fixer le support enrouleur hydraulique sur une surface stable et résistante afin de garantir une utilisation sécurisée.



GETRAC — 20 Boulevard de Beaubourg — 77183 Croissy-Beaubourg — contact.getrac@kcx-experts.com — www.getrac.fr — +33 1 60 05 83 81

Les renseignements contenus dans ce document sont donnés en toute bonne foi et traduisent notre expérience actuelle. Toutefois, notre responsabilité ne saurait être engagée du fait de leur inexactitude, de leur insuffisance ou de tout défaut d'adaptation au but recherché par l'utilisateur. En outre, nous nous réservons la possibilité de modifier à tout moment les données techniques de nos produits. Seules les spécifications de nos confirmations de commande et factures peuvent être considérées comme définitives. — v.260507