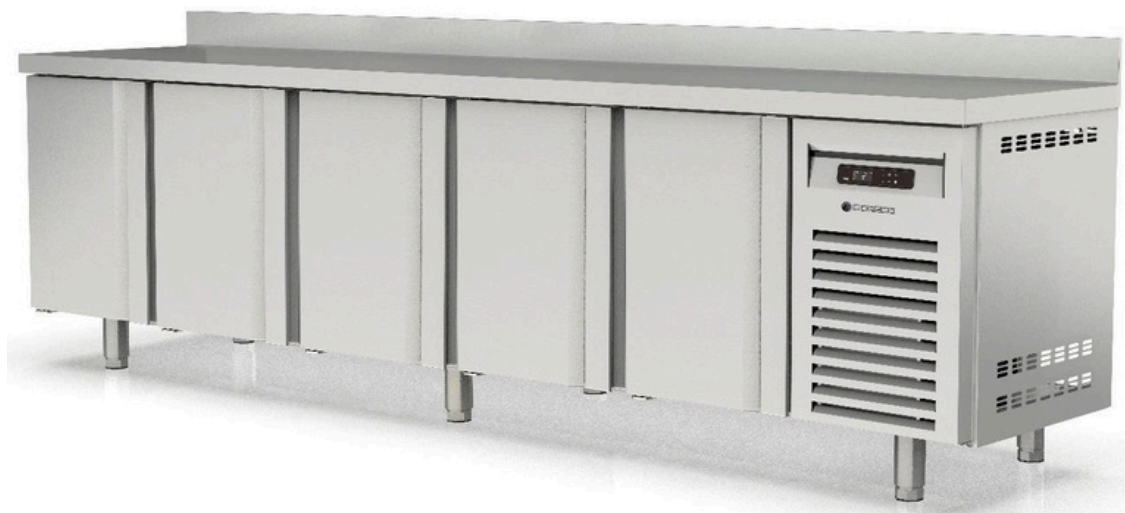


# MRG-300

## MEUBLE GN 1/1 - 700 FROID POSITIF

### CARACTÉRISTIQUES

- Extérieur en acier inoxydable.
- Arrière en tôle d'acier galvanisée.
- Intérieur en acier inoxydable avec angles arrondis et fond embouti.
- Portes à ouverture réversible avec système de fermeture automatique et joint magnétique (maintien de l'ouverture au-delà de 90°).
- Contre-portes embouties en acier inoxydable.
- Plan de travail en acier inoxydable avec dossier de 100 mm.
- 1 clayette Rilsan par porte, réglable en hauteur
- Pieds tubulaires en acier inoxydable, réglables en hauteur de 135 à 210 mm.
- Unité de condensation amovible et ventilée.
- Évaporateur ventilé avec revêtement époxy anti-corrosion.
- Évaporation automatique des eaux de dégivrage.
- Isolation en polyuréthane injecté, densité 40 kg/m<sup>3</sup>, zéro effet ODP et GWP.
- Contrôle numérique de la température, dégivrage optimisé, alarme de température de condensation élevée. Gestion efficace de la consommation énergétique.



Longueur (mm)	Profondeur (mm)	Hauteur (mm)	Capacité (L)	Puissance frigorifique (W)	Gamme	Classe climatique	Réfrigérant
2695	700	850	686	743	-2°C +8°C	5 (40°C 40%HR)	R-290

# MRG-300

## MEUBLE GN 1/1 - 700 FROID POSITIF

Contrôle de la température	Numérique
Évaporateur	Bloc à ailettes en époxy
Condensateur	Bloc à ailettes
Tension / Fréquence	230V / 50Hz
Puissance nominale	320 W
Isolation thermique	Polyuréthane, densité 40 kg/m <sup>3</sup> , zéro PACO y PRP
Agent gonflant	HFO
Épaisseur de l'isolation latérale	50 mm
A l'extérieur	Acier inoxydable
Arrière extérieur	Acier galvanisé
A l'intérieur	Acier inoxydable
Lumière	Non
Nombre de clayette	5 GN1/1
Dimensions de la clayette (L x P)	325 mm x 530 mm (5 unités)

