

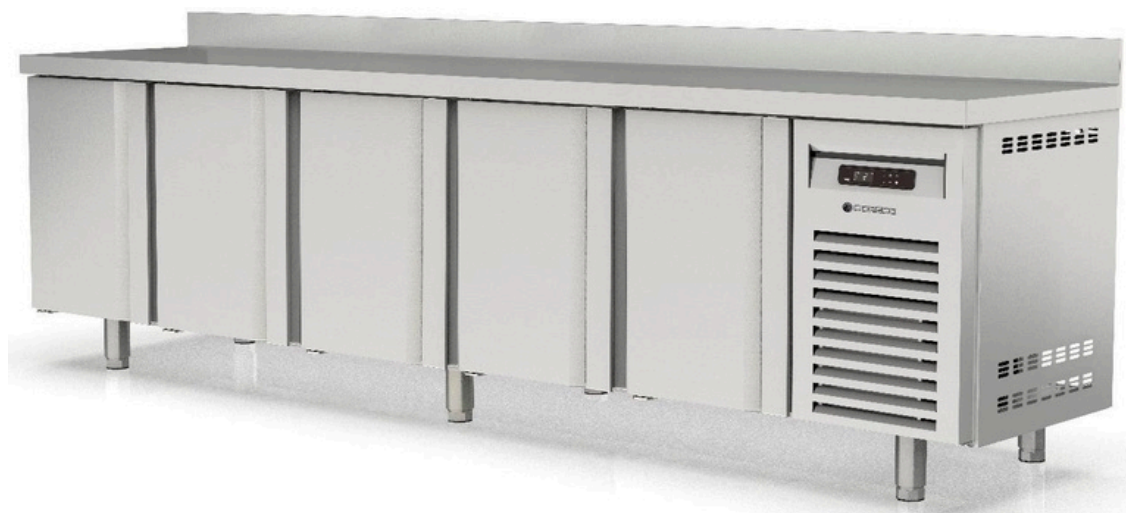
# MRS-300

## MEUBLE SNACK 600

### FROID POSITIF

#### CARACTÉRISTIQUES

- Extérieur en acier inoxydable.
- Arrière en tôle d'acier galvanisée.
- Intérieur en acier inoxydable avec angles arrondis et fond embouti.
- Portes à ouverture réversible, avec système de fermeture automatique et joint magnétique (maintien de l'ouverture au-delà de 90° d'ouverture).
- Contre-portes embouties en acier inoxydable.
- Plan de travail en acier inoxydable avec dossier de 100 mm.
- 1 clayette Rilsan par porte, réglable en hauteur
- Pieds tubulaires en acier inoxydable réglables en hauteur de 135 à 210 mm.
- Unité de condensation ventilée et extractible.
- Évaporateur ventilé, avec revêtement époxy anti-corrosion.
- Évaporation automatique des eaux de dégivrage.
- Isolation en polyuréthane injecté, densité 40 kg/m<sup>3</sup>, sans effets ODP et GWP.
- Contrôle numérique de la température, réglages optimisés, alarme en cas de température de condensation élevée. Gestion efficace de la consommation d'énergie.



Longueur (mm)	Profondeur (mm)	Hauteur (mm)	Capacité (L)	Puissance frigorifique (W)	Gamme	Classe climatique	Réfrigérant
3070	600	850	651	743	-2°C +8°C	5 (40°C 40%HR)	R-290

# MRS-300

## MEUBLE SNACK 600 FROID POSITIF

Contrôle de la température	Numérique
Evaporateur	Bloc à ailettes en epoxy
Condensateur	Bloc à ailettes
Tension/Frequence	230V / 50Hz
Puissance nominale	320 W
Isolation thermique	Polyuréthane, densité de 40 kg/m <sup>3</sup> , Zéro PACO et PRP
Agent gonflant	HFO
Épaisseur de l'isolation latérale	50 mm
Extérieur	Acier inoxydable
Arrière extérieur	Acier galvanisé
Intérieur	Acier inoxydable
Lumière	Non
Nombre de clayettes fournies	5
Dimensions de l'étagère (L x P)	405 mm x 460 mm (2 unités) 405 mm x 525 mm (2 unités)

