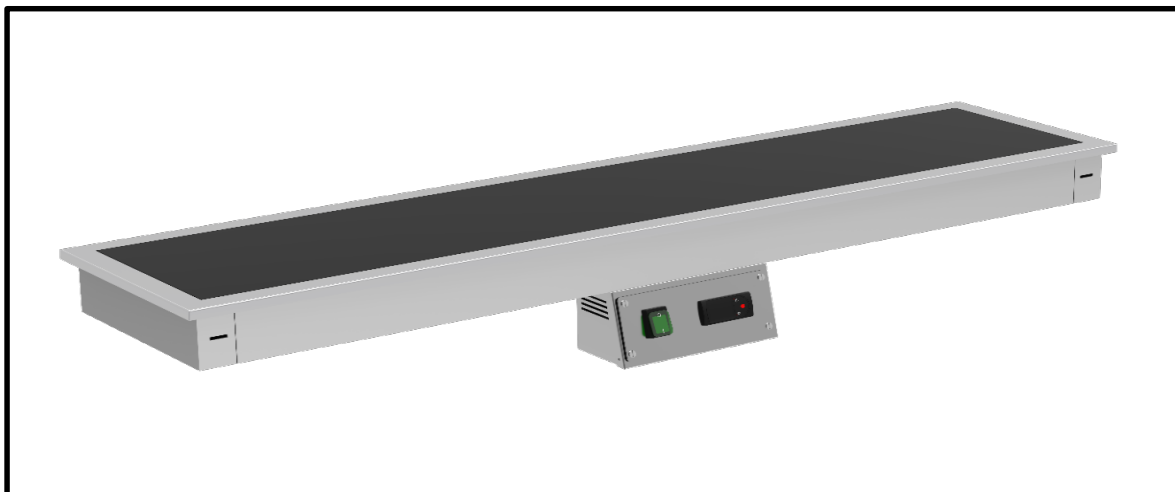


FICHE TECHNIQUE - DROP-IN
PLAQUES VITROCÉRAMIQUES POUR ASSIETTES



- Fabriqué en acier inoxydable AISI 304 18/10, satiné.
- Verre trempé vitrocéramique de 6mm d'épaisseur.
- Réchauffement par résistances électriques, avec fusible thermique de sécurité.
- Cadre de contrôle mobile d'1 mètre de longueur, avec thermostat.

	PCV3P	PCV5P	PCV6P	PCV8P
Dimensions extérieures (mm)				
Longueur	866	1366	1668	2168
Largeur	326	326	326	326
Hauteur	135	135	135	135
Dimensions encastrement (mm)				
Longueur	840	1340	1645	2145
Largeur	300	300	300	300
Hauteur	120	120	120	120
Caractéristiques				
Capacité (plateau Ø26mm)	3	5	6	8
Temp. Travail (°C)	+50/+100	+50/+100	+50/+100	+50/+100
Puissance (W)	700	1050	1400	1750
Fréquence (Herz)	50-60	50-60	50-60	50-60
Connexion électrique	230 V / 1F+N	230 V / 1F+N	230 V / 1F+N	230 V / 1F+N

FICHE TECHNIQUE - DROP-IN
 PLAQUES VITROCÉRAMIQUES POUR ASSIETTES

VUE GÉNÉRALE

