

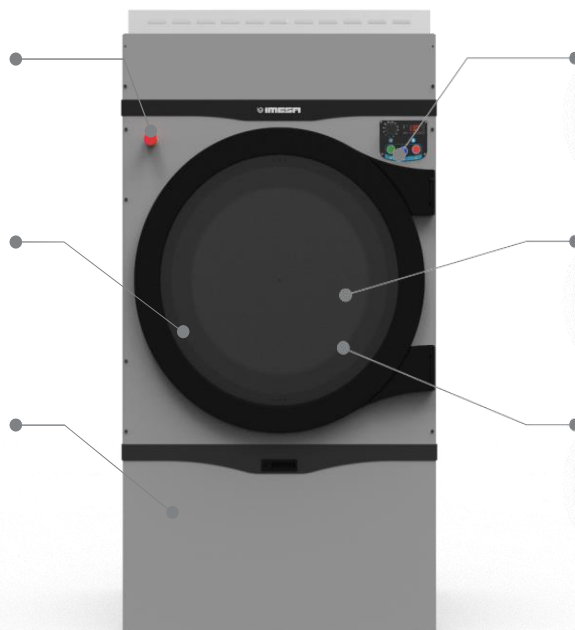
SOLUTION DE SÉCHAGE - SÉRIE ES EASY

SECHOIR ROTATIF ELES-23EA + ELES-34EA

Performance
Inversion automatique standard de la rotation du tambour.

Tambour en acier inoxydable AISI 304
Sans bords tranchants pour une meilleure conservation du linge.

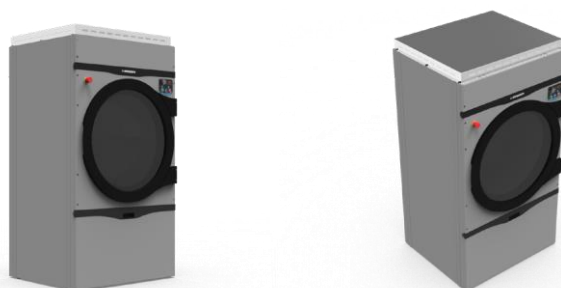
Filtre très puissant
Filtre indéchirable et facile à nettoyer.



Unité de contrôle analogique avec thermostat numérique pour le contrôle de la température et des paramètres de séchage réglables.

Refroidissement automatique et transport intelligent de l'air à l'intérieur du tambour pour un séchage parfait et un repassage facile.

Porte à double vitrage Fermeture à double aimant. Plus d'économies d'énergie.



Options et Accessoires

- Filtre à peluches en acier INOX AISI 304
- Filtre pour échangeur de vapeur en acier INOX AISI 304
- Filtre pour échangeur de vapeur
- Inversion alternée du sens de rotation du tambour
- Ouverture de la porte à gauche
- Panneau central de la porte avant en acier INOX AISI 304
- Panneaux frontaux en acier INOX AISI 304



*only steam models up to 23 kg

Company Certified ISO 9001
(NR. CERT-00663-95-AQ-VEN-SINCER)



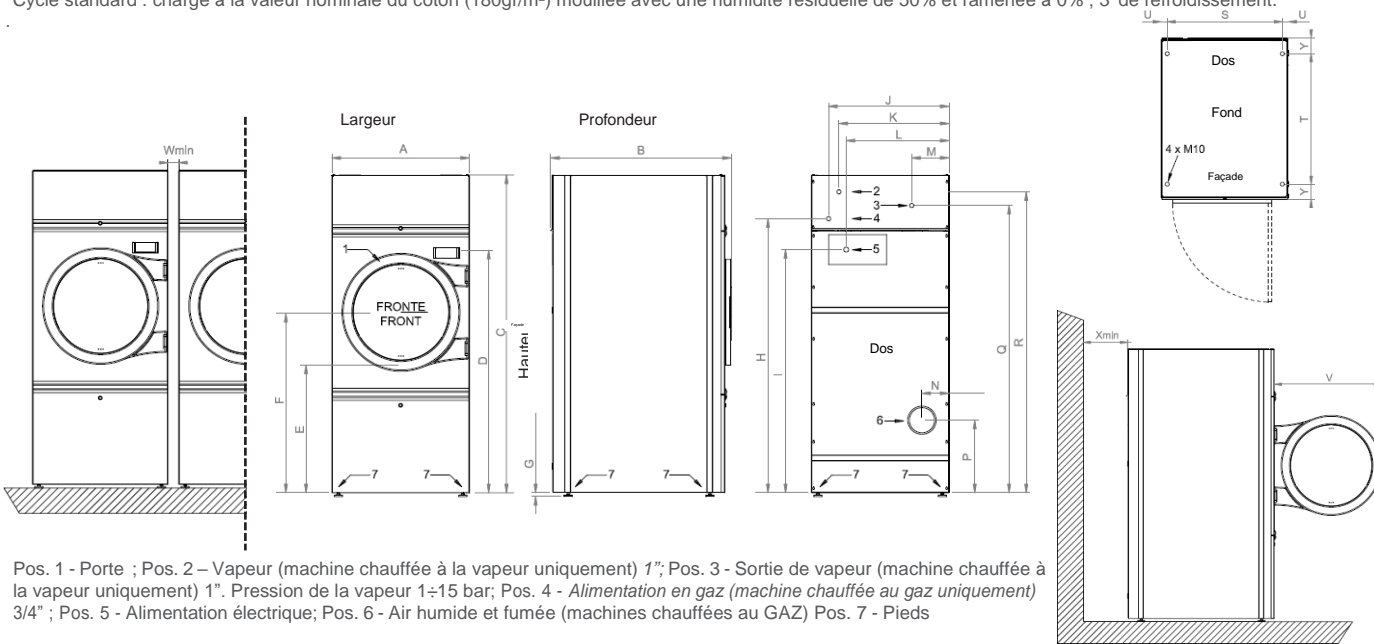
Données techniques	ELES-23EA	ELES-34EA
- Capacité 1:18 - 1:20	25 - 23 Kg	37 - 34 Kg
- Diamètre du tambour Ø	977 mm	977 mm
- Profondeur du tambour	590 mm	870 mm
- Volume du tambour	443 lt	653 lt
- Diamètre de chargement Ø	777 mm	777 mm
- Vitesse de rotation	44 r.p.m.	44 r.p.m.
- Décibels	61 dB (A)	61 dB (A)
- Fuite de chaleur	15 %	15 %
- Ventilation de l'air et des fumées Ø	200 mm	200 mm
- Débit d'air	1680 m³/h (990 CFM)	1680 m³/h (990 CFM)
- Contre-pression maximale	10 mt	10 mt
- Dimensions net LxPxH	1022x947x1932 mm	1022x1224x1932 mm
- Poids net (électrique \ gaz \ vapeur)	286 \ 287 \ 290 Kg	323 \ 321 \ 323 Kg
- Dimensions brute LxPxH	1060x950x2050 mm	1060x1220x2050 mm
- Taille de l'emballage dans une caisse en bois : LxPxH	1128x1018x2129 mm	1128x1288x2129 mm
- Poids brut standard. (électrique \ gaz \ vapeur)	298 \ 300 \ 303 Kg	341 \ 339 \ 341 Kg
- Volume d'emballage standard	2 m³	2.6 m³
- STD. machines emballées dans un conteneur de 6096mm	12 pces	10 pces
- STD. machines emballées dans un conteneur de 12192mm	24 pces	21 pces

Donnée par types de chauffage		
- Chauffage électrique (machines électriques)	24 kW	36 kW
- Consommation (électrique)	13,1 kWh	19,2 kWh
- Absorption électrique (50/60Hz)	25,1 kW	37,1 kW
- 3ph380V-480V(+N) / 3ph220-240V / 1ph230V 50\60 Hz (machine électrique)	37 / 64 / 110 A	54 / 94 / 162 A
- Section de câble	10 / 16 / 25 mm²	16 / 35 / 25 mm²
- Consommation de vapeur (5 bar)**	49 Kg	73 Kg
- Consommation de gaz*	37,8 kW	50,4 kW
- Consommation de gaz* (G20 - GPL\GLP)	1,6 m³ - 1,1 Kg	2,3 m³ - 1,6 Kg
- Consommation électrique* (machines à vapeur-GAZ)	0,4 kWh	0,5 kWh
- Absorption électrique (50/60Hz) (machines à vapeur-GAS)	1,1 kW	1,1 kW
- 3ph380V-480V(+N) / 3ph220-240V / 1ph230V 50\60 Hz (machines à vapeur-GAS)	2,1 / 4 / 6,3 A	2,1 / 4 / 6,3 A
- Section de câble (machines à vapeur-GAS)	2,5 / 2,5 / 2,5 mm²	2,5 / 2,5 / 2,5 mm²

NOTE : toutes les données techniques se réfèrent à des machines à action inverse.

NOTE: la machine est sur 4 pieds M10 (pos. 7).

*Cycle standard : charge à la valeur nominale du coton (180gr/m²) mouillée avec une humidité résiduelle de 50% et ramenée à 0% ; 3' de refroidissement.



Pos. 1 - Porte ; Pos. 2 - Vapeur (machine chauffée à la vapeur uniquement) 1°; Pos. 3 - Sortie de vapeur (machine chauffée à la vapeur uniquement) 1°. Pression de la vapeur 1±15 bar; Pos. 4 - Alimentation en gaz (machine chauffée au gaz uniquement) 3/4° ; Pos. 5 - Alimentation électrique; Pos. 6 - Air humide et fumée (machines chauffées au GAZ) Pos. 7 - Pieds

[mm]	A	B	C	D	E	F	G	H	I	J	K	L	M	N	P	Q	R	S	T	U	V	W _{min}	Y	X _{min}
ELES- 23EA	1022	947	1932	1525	699	1061	15±20	1496	1496	921	685	921	327	193	422	1691	1776	945	671	38,5	975	10	105	500
ELES- 34EA	1022	1224	1932	1525	699	1061	15±20	1496	1496	921	685	921	327	193	422	1691	1776	945	952	38,5	975	10	100	500