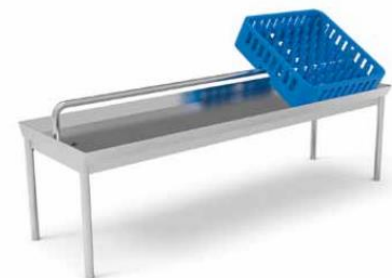


ETAGERE MURALE POUR CASIER DE LAVAGE

CARACTERISTIQUES TECHNIQUES

- Fabriqué en acier inoxydable AISI 304 18/10
- Pieds tubulaires avec tige de fixation pour le plateau de table
- Dimensions standards des paniers 500x500mm
- Montage facile et rapide avec des vis
- Barre centrale pour le support de paniers de lavage de tuyaux



Références	Dimensions
ESC-110	1100x700x850
ESC-160	1100x700x850