

## LAVE-VAISSELLE A CAPOT

### Modèle EVO1000

Panier 50x50 cm - EVOLINE



#### CARACTERISTIQUES TECHNIQUES

Modèle	EVO1000/TRI	EVO1000DP/TRI
	Standard	Pompe de vidange
Cuve	Cuve emboutie de 20L - résistance de 4 kW	
Dimensions (LxPxH) mm	630x747x1491 (max 1980)	
Passage utile	420 mm	
Cycle	5	
Doseur produit de rinçage	Oui	
Doseur automatique produit de lavage	Oui	
Double système de filtration	Oui : dfilter system	
Surchauffeur	10L – 9 kW	
Electricité	400V/3N (230V/1N en option)	
Puissance totale	14.2 Amp / 9.8 kW	
Vidange	Par gravité hauteur 370 mm	Pompe de vidange intégrée
Température de lavage	55°C	
Température de rinçage	82°C	
Alimentation d'eau	2 à 4 bars	
Dotation standard	1 panier universel + 1 panier à assiettes + 1 godet à couverts	
Poids	130 Kg	

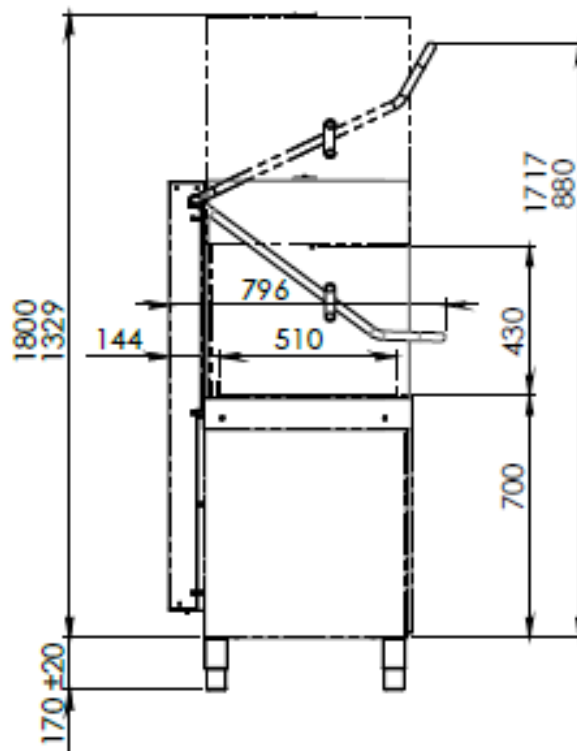
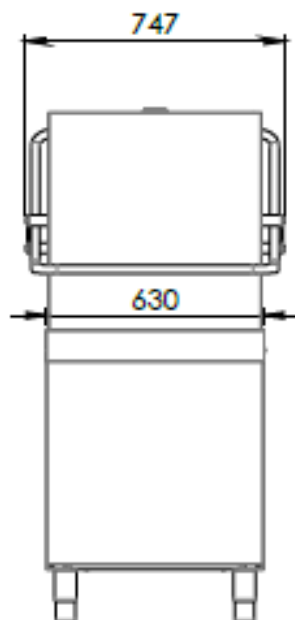
- Lave-vaisselle à capot 50x50
- EVOLINE
- Carrosserie inox AISI-304 18/10 satiné simple paroi
- SOFT START system : pour éviter de casser les verres et laver les assiettes avec délicatesse
- THERMOSTOP system programmable pour effectuer à chaque fois le rinçage final à 85°C
- Commandes électroniques
- Double système de filtration grâce à la technologie dFilter
- Panneau de commandes ergonomique rétro-éclairé par LED
- Affichage de la température de l'eau avec possibilité de réglage
- Démarrage automatique du cycle
- Bras de lavage en composite

- Cycle 1-2-3-4-10 min
- Doseur automatique de produit de rinçage
- Vidange par gravité - Cuve emboutie de 20 L
- Contenance surchauffeur : 10L
- Alim : 2 à 4 bars
- Température de lavage : 55°C
- Température de rinçage : 82°C
- Dotation : 1 panier universel + 1 panier à assiettes + 1 grand godet à couverts
- Passage utile : 420 hors tout
- Consommation/cycle : 1,5 L

#### OPTIONS

- Adoucisseur 12 litres
- Installation
- Vanne de sécurité
- Version monophasée (4,8 kW)

#### Panneau de commande



FABRICATION ITALIENNE