

STC 611 V2.4 W

Four pour la restauration



Ref. 710861

ÉQUIPEMENT



- Afficheur digital et molette de réglage
- Inverseur de rotation
- Alarme de fin de cycle
- Interrupteur de porte
- Thermostat de sécurité
- Eclairage intérieur LED
- Arrivée d'eau 3/4
- Moteur à deux vitesses
- Bouton-poussoir de vaporisation directe
- Double vitre ouvrante pour faciliter le nettoyage

FONCTIONS

- Régulation de l'humidité de 0 à 100%
- Minuterie 0-120
- Non-stop mode
- Capacité des plateaux 600x400
- Commande manuelle de la cheminée

CARACTÉRISTIQUES TECHNIQUES

Puissance électrique 7.200W

Température max 250°C

Poids 68kg

Voltage 400V-50/60Hz

Connexions Triphasé 3F+N+T

Dimensions intérieures (L)560x(P)385x(H)385mm

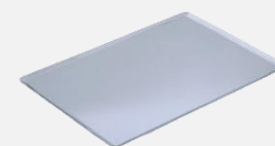
Dimensions extérieures (L)720x(P)620x(H)665mm

CAPACITÉ

11 plateaux GN1/1 (20 mm prof)

6 plateaux GN1/1 (40 mm prof)

4 plateaux GN1/1 (65 mm prof)



Sens d'introduction



STC 611 V2.4 W

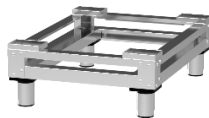
Accessoires spécifiques



Supports

STC 200 W

Ref. 710477



(L)700x(P)495x(H)200mm

0 glissières

STC 400 W

Ref. 710478



(L)700x(P)495x(H)400mm

0 glissières

STC 650 W

Ref. 710479



(L)700x(P)495x(H)650mm

8 glissières

STC 850 W

Ref. 710480



(L)700x(P)495x(H)850mm

8 glissières

Hotte STC W 1/1

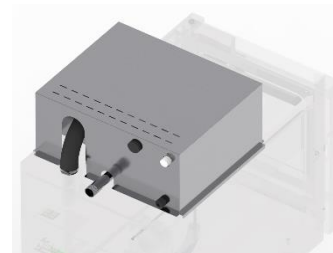
Ref. 710483



(L)720x(P)620x(H)235mm

Kit de condenseur de fumées ST W COMPACT

Ref. 710488



(L)720x(P)330x(H)235mm

Kit Superposition

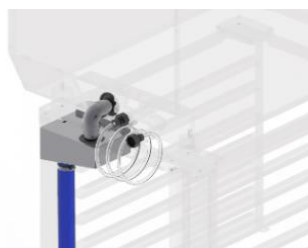
Ref. 710486



(L)720x(P)620x(H)80mm

Kit de première installation

Ref. 710434



Le kit contient

Tubes, raccords, adaptateurs and les accessoires nécessaires à l'installation du four

1 kg de détergent

1 kg de produit de rinçage

Roues

Ref. 710286



Supplément roues pour supports

DÉCLARATION UE DE CONFORMITÉ EU DECLARATION OF CONFORMITY

Directive(s) par le Conseil avec lequel la conformité est déclarée:

Council Directive(s) to which conformity is declared:

DC 2014/35/EU + DC 2014/30/EU + DC 2011/65/EU

Application des normes:

Application of the Standards:

UNE-EN 60335-1:2012 + AC:2014 + A11:2014 + A13:2017 + A14:2014 + A2:2020 + A1:2020; UNE-EN 60335-2-42:2004 + Corr:2007 + A1:2008 + A11:2012; UNE-EN 55014-1:2017 + A11:2021; UNE-EN 55014-2:2015; UNE-EN 61000-3-2:2014; UNE-EN 61000-3-3:2013 + A1:2020

Constructeur / *Manufacturer:* **FM CALEFACCIÓN S.L.**
CIF: B-14343594

Adresse / *Manufacturer's address:* **CTRA. de Rute km.2.700, C.P.:14900, Lucena
Cordoba, Espagne**

Type de dispositif / *Type of equipment:* **FOUR / OVEN**

Marque / *Trade.:* **FM CALEFACCIÓN**

Modèle / *Model no.:* **STC 611 W V2.4 N/S: 24XXXXXXXXXX**

Nous, les soussignés, déclarons sous notre seule responsabilité que l'équipement spécifié est conforme aux directives et normes susmentionnées

We, the undersigned, hereby declare under our sole responsibility that the specified equipment is in conformity with the above Directive(s) and Standard(s)

Site / *Place:* **Lucena**

Signature / *Signature:* **B-14343594**

Date / *Date:* **01/01/2024**



STC 611 W V2.4



CARACTÉRISTIQUES TECHNIQUES		CONNECTIONS	
Poids net		1	Alimentation électrique
Poids brut		2	Connecteur de hotte
Alimentation électrique	400 Vac - Triphasé	3	Connecteur de condensateur de fumées
Fréquence	50/60 Hz	4	Entrée d'eau
Câble d'alimentation	3F+N+T 4 mm ²	5	Drainage Ø40 mm
Niveau sonore	moins de 70 dB	6	Bouton On/Off
Puissance électrique	7200 W	7	Distance de sécurité ≥ 120 mm
Puissance thermique	7000 W	8	Sortie de fumées Ø50 mm
		9	Réinitialisation du thermostat de sécurité
		10	Connecteur de sonde à noyau
		11	Plaque caractéristiques

*Dimensions en mm

