

STG 51V7

Four gastronomique



Ref. STG-51-V7

EQUIPEMENT



- Modification de l'ouverture de la porte : **en option**

- Panneau de commande tactile
- Alarme de fin de cycle
- Interrupteur de porte
- Éclairage intérieur à LED
- Arrivée d'eau 3/4"
- Verre pliant facile à nettoyer
- Inverseur de sens de rotation
- Connexion USB
- Multi-niveaux

FONCTIONS

- Contrôle d'ambiance - régulation de l'humidité
- Contrôle de la vitesse par paliers de %
- Contrôle de la vapeur - cheminée programmable
- 99 programmes avec 6 phases de cuisson
- Connecteur amovible pour sonde/vide/multipoint
- Modes de cuisson à sec/vapeur/chaueur mixte
- Régénération/maintien de la température des aliments
- Livre de cuisine configurable par l'utilisateur avec des images
- Multi-cuisson/Tout à temps
- Refroidissement/préchauffage

CARACTÉRISTIQUES TECHNIQUES

Puissance électrique 7750W

Température max 270°C

Poids 52KG

Tension 400V-50/60Hz

Raccordement Triphasé 3F+N+T T

Dimensions intérieures (L)620x(P)405x(H)410mm

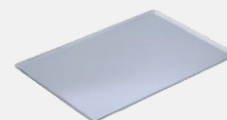
Dimensions extérieures (L)790x(P)795x(H)688mm

Nettoyage automatique de série

Sonde à cœur amovible de série

CAPACITÉ

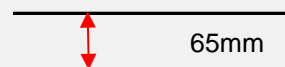
5 plateaux GN1/1



Position transversale du plateau



Distance entre les plateaux



STG 51 V7

Accessoires spécifiques



Supports

STG 300

Ref. 710574



(L)715x(P)600x(H)300mm

N° guides - 0

STG 650

Ref. 710575



(L)715x(P)600x(H)650mm

N° guides - 6

STG 850

Ref. 710576



(L)715x(P)600x(H)850mm

N° guides - 8

Capuche STG

Ref. 710581

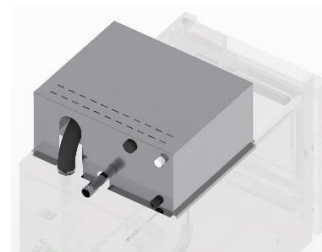


(An)790x(F)1010x(AI)300mm

Raccordement de la sortie de fumée Ø120mm

Kit consommateur STG Fumes

Ref. 710584



(L)417x(P)207x(H)300mm

Kit de superposition

Ref. 710586



(L)715x(P)600x(H)300mm

Kit de première installation

Ref. 710434



Le kit contient :

- Tuyaux, raccords, adaptateurs et accessoires nécessaires pour l'installation du four
- 1kg de détergent FM
- 1l de produit de rinçage FM

Roues

Ref. 710286



Option roues