

# HOTTES DE VENTILATION

## RÉFÉRENCE

SJ 24

## DÉSIGNATION

HOTTE DE VENTILATION - L. 2400 MM

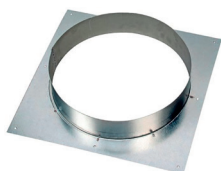
## TECHNIQUE

### HOTTE ENTIÈREMENT ÉQUIPÉE

- Type mural comby
- Le tout est déjà câblé
- Robinet d'écoulement des graisses et goulotte de récupération
- Construction inox 18/10
- Moteur incorporé (centrifuge à double ouïe)
- Éclairage hermétique IP65
- Variateur de vitesses digital encastré en façade
- Filtres inox à chicanes (type labyrinthe) 400 x 500 mm
- Bandeau de façade de 15 cm de haut
- 230 V Mono



| Réf.  | Débit (m³/h) | Sortie (mm) | Dim. (mm) L x P x H | Prix (h.t) € |
|-------|--------------|-------------|---------------------|--------------|
| SJ 24 | 2520         | 260 x 300   | 2400 x 900 x 450    |              |



### PLATINES VIROLES

| Réf.  | Diamètre (cm) | Prix (h.t) € |
|-------|---------------|--------------|
| PV200 | 20            |              |
| PV250 | 25            |              |
| PV300 | 30            |              |